

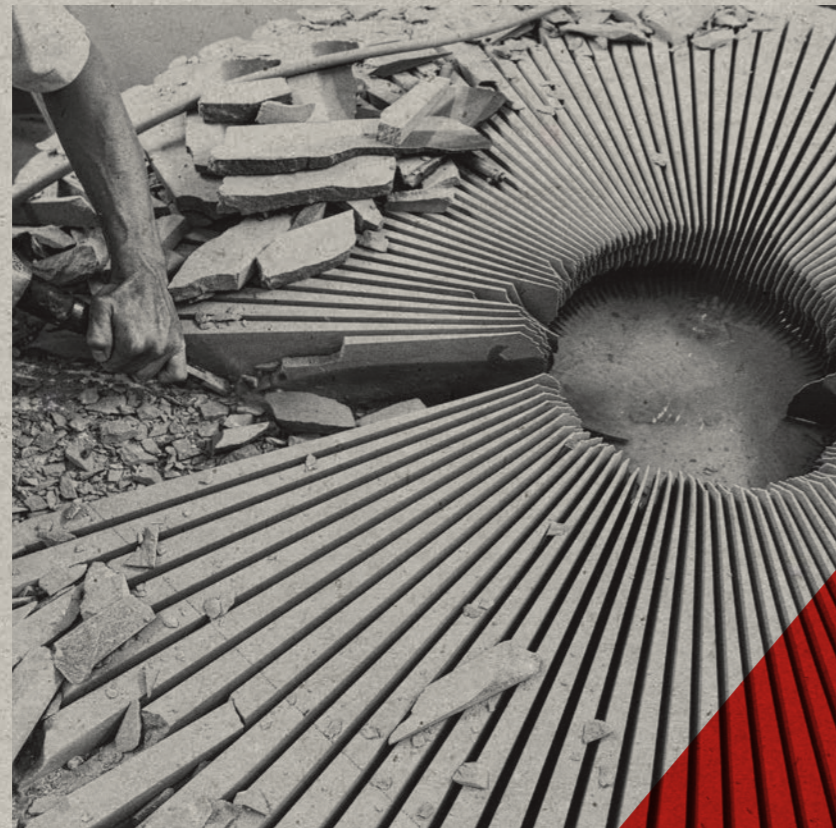
Rorschacher  
Sandstein  
Handbuch



**BÄRLOCHER**

Spezialist für Rorschacher Sandstein





Rorschacher Sandstein, traditionsreiches Handwerk und moderne Steinbearbeitung finden bei Bärlocher zusammen.

## Rorschacher Sandstein

---

- 6 Unternehmen
- 8 Rorschacher Sandstein
- 10 Abbau im Steinbruch
- 12 Natur- und Baustein
- 14 Dienstleistungen
- 16 Analoge und digitale Steinbearbeitung
- 18 Umweltmanagement

## Bearbeitung und Konstruktion

---

- 22 Oberflächenbearbeitung
- 26 Fassadenbau
- 34 Renovationen
- 38 Steinmetzarbeiten
- 40 Versetzarbeiten

## Produkte und Anwendungen

---

- 44 Mauersteine
- 52 Verblender
- 56 Abdeckplatten und Mauerdeckel
- 60 Verbauungssteine
- 66 Bodenplatten
- 72 Pflastersteine und Bordsteine
- 76 Sichtschutzplatten, Pergolapfosten
- 78 Blockstufen, Tritt- und Stirnplatten
- 83 Grabsteine
- 84 Werkstücke gesägt/ gefräst
- 85 Unmassplatten
- 86 Brunnen
- 90 Küchenabdeckungen, Waschtische und Duschwannen
- 91 Rohblöcke
- 92 Stein- und Schotterkörbe
- 94 Splitt und Schotter

## Weitere beliebte Natursteine

---

- 96 Von Steinbruch zu Steinbruch
- 98 Faszination Naturstein

Ein Naturstein bittet um Ihre Aufmerksamkeit. Entdecken Sie die vielen Facetten des Rorschacher Sandsteins. Erleben Sie, was Bärlocher für Sie daraus machen kann.

# Rorschacher Sandstein Handbuch

## Katalogisierte Steine und Ideen

Dieser Katalog ist auch ein Handbuch, so einzigartig, wie Rorschacher Sandstein. Er stellt Ihnen den Stein, den Steinbruch und unsere Möglichkeiten der Steinbearbeitung vor. Er zeigt, was wir als begeisterte Steinmetze alles für Sie tun können. Er dokumentiert erstmals in dieser Form alle Bärlocher Naturstein-Produkte, inklusive nützliche Informationen zu den Anwendungen. Bärlocher liefert Ihnen standardisierte Sandstein-Produkte. Darüber hinaus holen wir aus unserem Rorschacher Sandstein exakt das heraus, was in Architektur, Gartenbau, Denkmalpflege oder Kunst individuell nachgefragt wird. Bei Bärlocher freuen wir uns, wenn Sie unseren Rorschacher Sandstein kreativ ins Spiel bringen.

Christian Bärlocher  
Geschäftsführer und Inhaber, in der 5. Generation

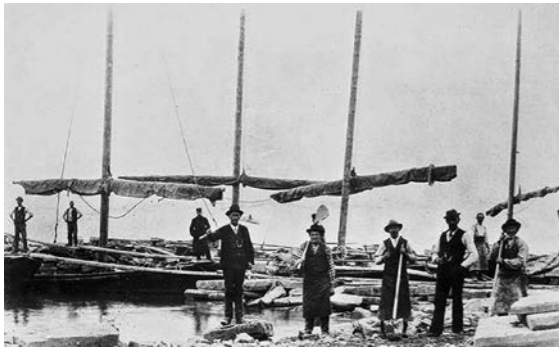


# Rorschacher Sandstein



## Bärlocher seit 1890

Die Bärlocher Steinbruch und Steinhauerei AG schaut auf eine lange Geschichte zurück. Dabei ist unser Blick nach vorne gerichtet.



Historische Fotos aus der Firmengeschichte – sie erstaunen uns selbst am meisten.

### Ursprünge

Seit 1890 bewirtschaftet die Familie Bärlocher den Steinbruch im Kreienwald. Seit 2021 in der fünften Generation. Der Steinbruch liegt oberhalb von Buechen im Kanton St.Gallen und ist eingebettet in die wunderschöne Landschaft über der Rorschacher Bucht. Er erschliesst ein grosses Sandsteinvorkommen, das seit rund tausend Jahren genutzt wird und noch Material für Generationen bereithält.



### Spezialist für Rorschacher Sandstein

Wir kennen unseren Sandstein bestens. In enger Abstimmung mit unseren Kunden bringen wir Rorschacher Sandstein in jede gewünschte Form.

### Bärlocher als Naturstein-Experte

Neben Rorschacher Sandstein und San Bernardino Gneis, die wir in eigenen Steinbrüchen abbauen, ist Bärlocher längst zum Schweizer Naturstein-Experten geworden. In Zusammenarbeit mit der Tochterfirma Fiorini AG bietet Ihnen Bärlocher viele andere Natursteine an und bringt sie für Sie in Form.



### Persönlich für Sie da

Wir beraten private und institutionelle Kundinnen und Kunden aus Architektur, Landschaftsarchitektur, Gartenbau, Denkmalpflege oder Steinbildhauerei. Indem wir uns einbringen, tragen wir zur perfekten Naturstein-Lösung bei.

### Faszinierende Steinarbeit

Wir lieben Natursteine und sehen die Zukunft alles andere als grau. Wir setzen unseren Natur- und Baustein gerne für kreative Projekte ein.



Im Steinbruch zu Hause. Hier bewegen wir auch schwere Lasten sicher und effizient.

# Rorschacher Sandstein

Im Rorschacher Sandstein steckt die Geschichte von Jahrtausenden.



## Erdgeschichtliche Erinnerungen

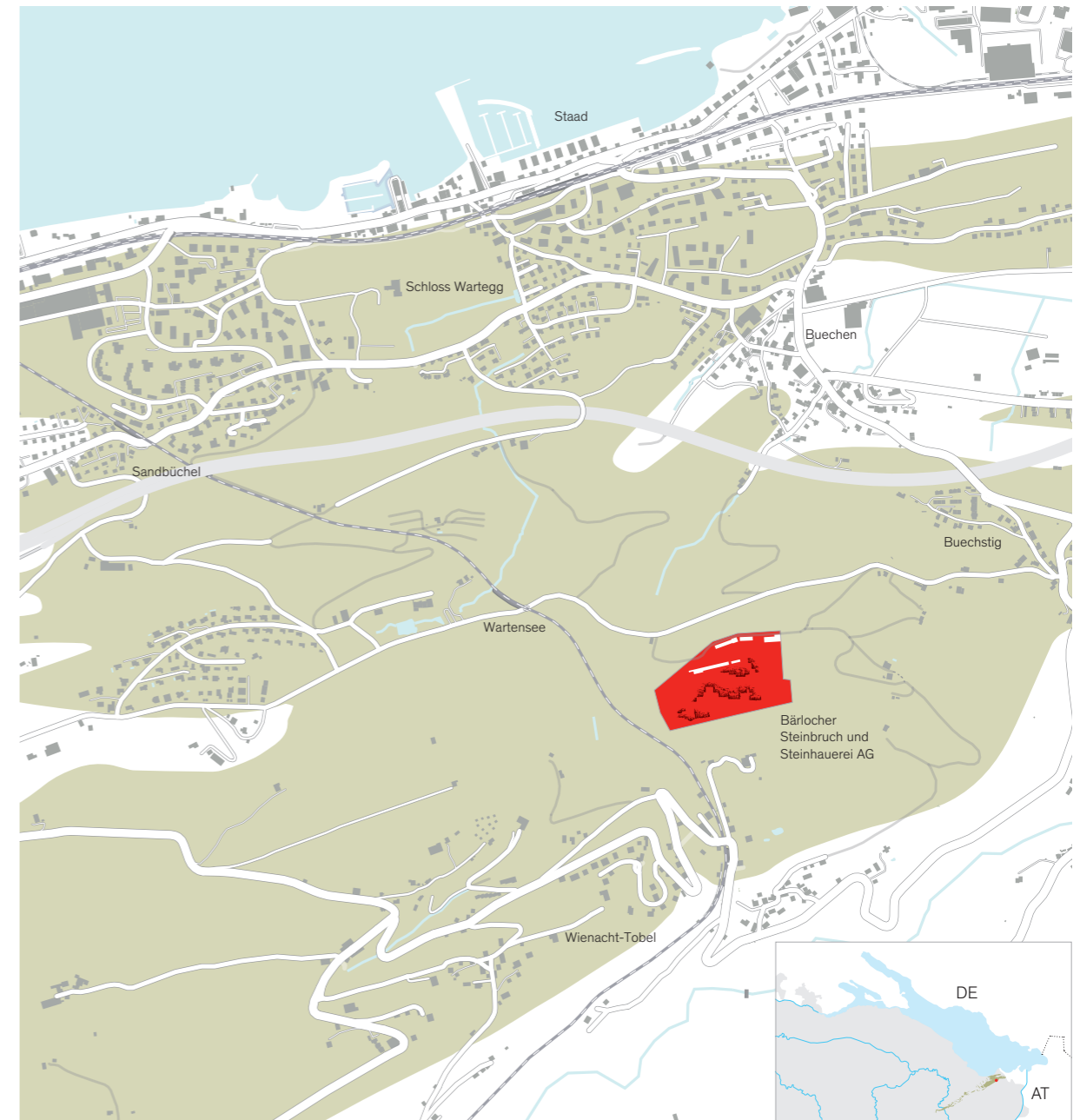
Der Bodenseeraum war einst von einem seichten Meer bedeckt, vergleichbar mit der Adria. Das schweizerische Appenzellerland war eine Küstenebene, ähnlich der Poebene. Urweltliche Tiere durchstreiften die subtropischen Auenwälder und Savannen. In das Molassemeer ergossen sich die Wassermassen der «Ur-Bregenzer-Ach» und des «Ur-Rheins», die an der Küste zwei geröllreiche Deltas aufbauten. Dazwischen, in einer Bucht zwischen Staad und St.Gallen, lag ein imposanter Sandstrand, entstanden aus dem Abrieb von Gesteinen der entstehenden Alpen. Kalk verbindet die einzelnen Gesteinskörner; so ist unser Rorschacher Sandstein entstanden.

## Oberhalb des Bodensees in der Schweiz abgebaut

Als sich die Alpen unter dem gewaltigen Schub der afrikanischen Platte zu bilden begannen, wurden die Sandsteinvorkommen im Bodenseeraum schief gestellt und gehoben. Das sind unvorstellbare 20 Millionen Jahre her, lange vor der letzten Eiszeit, lange bevor es Menschen gab. Der Stein ist uns geblieben, und damit die Erinnerung an eine Zeit, in der das Meer seine erdgeschichtlichen Wellen an unsere Gestade warf.

## Rorschacher Sandstein ein wertvoller Naturstein

Seit ungefähr tausend Jahren wird der Rorschacher Sandstein genutzt. Historische Bauwerke wie das Münster in Konstanz, Teile des Munot in Schaffhausen, der Hafen in Rorschach und Lindau und viele Bürgerhäuser in Meersburg zeugen davon.



Sandstein  
Tektonische Einheit:  
Vorlandplateau

Originale Bezeichnung:  
Burdigalien marin –  
Plattensandsteine und Seelaffen

Kartengrundlage:  
Bundesamt für Landestopografie swisstopo

## Abbau im Steinbruch

Der Abbau im Steinbruch erfolgt in Etappen und setzt grosse, wertvolle Sandsteinblöcke frei.

### Professioneller Abbau

Mittels moderner Bohrtechnik und Diamantseilsägen und unter Mitwirkung eines erfahrenen Teams wird der Rorschacher Sandstein sorgfältig und in definierten Etappen abgebaut. Zuerst werden präzise Bohrungen angebracht. Durch die Bohrlöcher wird das Diamantseil gezogen und durch einen Antriebsmotor in rasche Drehung versetzt, wodurch der Stein geschnitten wird. Für eine Abbauetappe benötigen wir eine rund 100 Quadratmeter grosse Schnittfläche. Pro Woche baut Bärlocher durchschnittlich 250 Kubikmeter Gestein ab und verarbeitet es weiter.

### Schwere Brocken

Die abgebauten Steinblöcke wiegen rund 600 Tonnen und messen etwa 8 x 12 x 3 Meter. Schwere Baumaschinen sortieren das Material, schaffen es in die Steinhauerei zur Weiterverarbeitung und verladen es auf Transporter.



Schwere Maschinen im Steinbruch sortieren das abgebaute Material.

### Nahezu 100% Verwertung

Bärlocher verwertet nahezu das gesamte im Steinbruch abgebaute Material. Einen wesentlichen Beitrag dazu leisten Angebote wie Stein- und Schotterkörbe (Seite 94). Splitt und Schotter aus dem Steinbruch können zum Anlegen von Ruderalflächen oder bei Renaturierung von Fluss- und Seeufern eingesetzt werden.



Ruderalfläche im Park des Naturmuseums St.Gallen: Studio Vulkan Landschaftsarchitekten

## Natur- und Baustein

Die primären Einsatzgebiete des Rorschacher Sandsteins sind der Garten- und Landschaftsbau sowie die Architektur.

### Beliebter Naturstein

Natursteine speichern erdgeschichtliche Erinnerungen und begeistern uns durch ihre Schönheit und ihren Charakter. Das ist auch beim Rorschacher Sandstein so. In der Garten- und Landschaftsgestaltung

ist er traditionell weit verbreitet. Die Einsatzmöglichkeiten sind vielfältig. Der feinkörnige Sandstein verbindet sich harmonisch mit dem Grün. Bärlocher Sandsteine sind Teil der regionalen Gartenkultur.



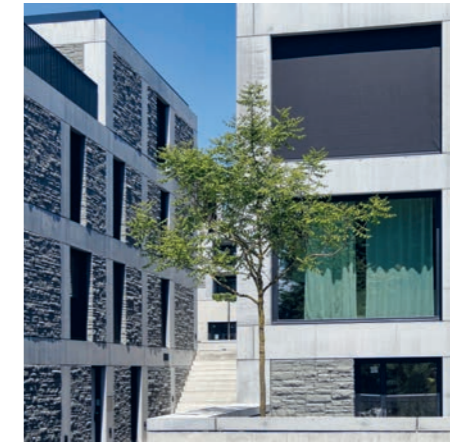
Trockenmauer mit Sitzgelegenheit im Garten des Mosterei-Museums (Momö) in Arbon.

### Elementarer Baustein

Das Bauen mit Natursteinen steht am Anfang der Architekturgeschichte. Der frostfeste Rorschacher Sandstein ist als Baustoff wegen seiner homogenen Struktur und einheitlichen Farbe sehr beliebt. Rorschacher Sandstein wird in der Architektur seit Jahrhunderten eingesetzt und ist kulturhistorisch relevant. Als Naturstein mit Charisma spielt er noch heute exakt jene Rolle, die ihm Architektinnen und Architekten zuweisen.

### Nachhaltiger Werkstoff

Die positive Ökobilanz des Rorschacher Natursteins erhöht sich nochmals, wenn er regional verbaut wird. Der Sandstein ist in der grenzüberschreitenden Bodenseeregion (Ostschweiz, Süddeutschland, Vorarlberg) und in der Deutschschweiz am häufigsten anzutreffen.



Areal Giessen, Meilen  
Architekt Max Dudler



Raiffeisenbank, Gossau  
Zimmer Schmidt Architekten



Bürogebäude SVA, St. Gallen  
EHLE Architekten

## Bärlocher Dienstleistungen

Bärlocher bringt den Stein ins Rollen. Wir nehmen unseren Kunden Steinarbeit ab und arbeiten Hand in Hand mit ihnen zusammen. Unkompliziert und auf Dialog bedacht.



Das Bärlocher-Team im Steinbruch.

### Bauberatung

Wir teilen unser Know-how und stehen unseren Kunden beratend zur Seite. Wir bringen unser Wissen ein, liefern Offerten, bestücken Sie mit Original-Mustern oder unterstützen Sie bei der Zustandsermittlung historischer Sandsteinbauten. Auf Wunsch übernimmt Bärlocher die detaillierte Devisierung von Naturstein-Bauprojekten.

### Ausführungsplanung

Bärlocher übernimmt auf Wunsch die gesamte Prozess-Planung. Wir arbeiten digital, erstellen 3D-Entwürfe und exakte Ausführungspläne. Wir koordinieren die Arbeiten der betriebseigenen Steinhauerei für maschinelle Steinbearbeitung und handwerkliche Steinmetzarbeiten. Zudem planen wir die Einsätze für unsere Bautrups, die den Rorschacher Sandstein fachgerecht verbauen.

### Umfassende Steinbearbeitung

Bärlocher bringt Natursteine in jede gewünschte Form. Um diesem Anspruch gerecht zu werden, verbinden wir moderne Steinbearbeitungstechniken mit traditionellen Steinmetztechniken.

### Lieferung und Montage

Bärlocher übernimmt Transport und Lieferung an den jeweiligen Bestimmungsort und übernimmt bei Bedarf die Montage.

### Bärlocher Bautrups

Unsere Bautrups sind auf den Baustellen unterwegs. Spezialisierte Teams bauen Fassaden, Trockenmauern, verlegen Bodenplatten oder sanieren Sandsteinobjekte. Der Neubau und die Renovation von Fassaden stehen im Zentrum.

Für Fassadenbau  
Für Renovationsarbeiten  
Für Versetzarbeiten



## Analoge und digitale Steinbearbeitung

Die Bärlocher Steinhauerei verbindet digitalisierte Steinbearbeitung und traditionelles Steinmetz-Handwerk.



Dank modernster Maschinen fräsen wir Ihr digitales 3D-Modell millimetergenau aus dem Stein.

### Moderne Steinbearbeitung

Für Transport, Zuschnitt und Oberflächenbearbeitung steht modernste Technik zur Verfügung. Zum Einsatz kommen schwere Baumaschinen, grosse Steinsägen, präzise CNC-Maschinen und unsere neue 5-Achs-Fräse, die auf die automatisierte Produktion von komplexen Werkstücken oder Brunnen ausgelegt ist.

### Hohe Arbeitssicherheit

Bei schwerer Steinarbeit ist Vorsicht oberstes Gebot. Arbeitssicherheit und Gesundheitsschutz geniessen bei Bärlocher einen hohen Stellenwert.



### Traditionelle Steinmetzarbeiten

Die handwerkliche Steinbearbeitung ist und bleibt ein wichtiger Bestandteil unserer Arbeit. So spitzen wir Sitzquader, scharrieren Fensterbänke oder krönen Sockelplatten. Es braucht viel Übung und Geschick, um Sandsteine stilgetreu und nach eigenen Vorstellungen zu formen. Bärlocher Steinmetzinnen und Steinmetze sind bekannt für ihre gutgeschulten Talente. Die Ausbildung von Lernenden liegt uns seit eh und je am Herzen. Wir engagieren uns in der schulischen Bildung und Weiterbildung.



# Umweltmanagement

Wir lieben die Natur. Unsere Produkte sind Naturprodukte. Unser Steinbruch liegt mitten im Kreienwald. Wir tragen Verantwortung.



## Wertvolles Ökosystem

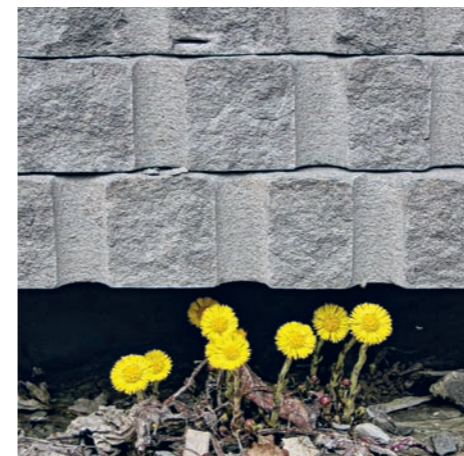
Wir achten auf Pflanzen und Tiere im Steinbruch ebenso wie auf die energieeffiziente und ressourcenschonende Arbeitsweise. Seit 2010 ist Bärlocher in der Lage, Kunden differenzierte Umweltinformationen zum verwendeten Naturstein abzugeben. Im Rahmen eines umfassenden Umweltmanagements engagiert sich Bärlocher für eine nachhaltige Betriebsführung.

## Hohe Wertschätzung

Wir pflegen und hegen den Steinbruch mit hoher Wertschätzung für das Material, das er uns schenkt. Bärlocher engagiert sich für eine möglichst naturnahe Bewirtschaftung. Die Sicherung des Areals ist uns ebenso wichtig wie die umweltfreundliche Gestaltung. Wir kümmern uns um Flora und Fauna in der Umgebung. In den letzten Jahren hat Bärlocher rund 4000 Bäume gepflanzt, um das Gelände um den Steinbruch wieder aufzuforsten.



Oben: Orangebecherling  
Unten: Teichfrosch  
Beide im Steinbruch gesichtet.



Auch Hufplattich wächst im Steinbruch.

## Fokus Nachhaltigkeit

Wir verwerten nahezu das gesamte im Steinbruch abgebaute Material. Auf unserer Website finden Sie Informationen über unser Umweltmanagement.



## Bärlocher Umwelteitbild

Wir setzen uns regelmässig neue Umweltziele und kontrollieren, ob wir diese mit den getroffenen Massnahmen erreichen. Umweltschutz, Energieeffizienz und Biodiversität sind Schwerpunktthemen, die wir nachhaltig weiterentwickeln. Durch die laufende Renaturierung von Abbaustellen entstehen neue, ökologisch wertvolle Lebensräume.



## Oberflächenbearbeitung

Es gibt viele verschiedene Möglichkeiten, Oberflächen zu bearbeiten und damit die individuelle Optik und Haptik des Rorschacher Sandsteins zu verändern.

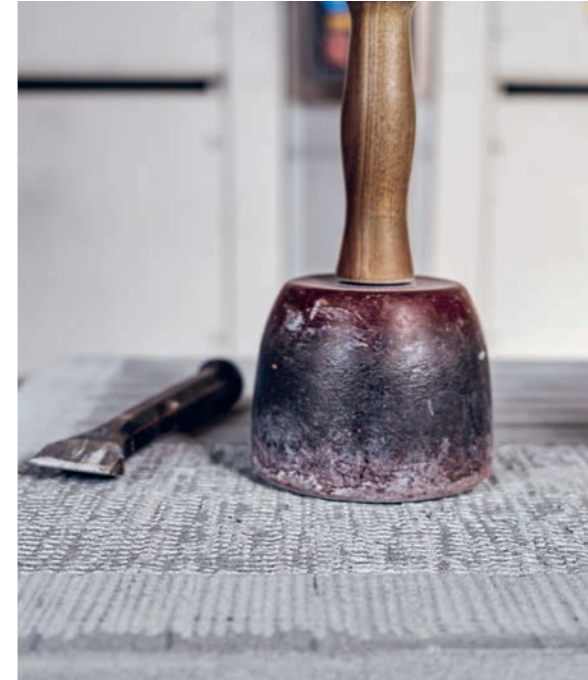
Ausschlaggebend sind der Einsatzzweck und die angestrebte Wirkung. Durch die Bearbeitung können Natursteine ihr Erscheinungsbild stark verändern. So lassen sich ästhetische, haptische und funktionale Eigenschaften des Steins ausgestalten. Die Gesteinsoberflächen beeinflussen auch die Gebrauchstauglichkeit. So kann etwa die Rutschfestigkeit von Bodenbelägen verbessert werden. Wir unterscheiden zwischen maschinellen und handwerklichen Methoden.

### Handwerklich

Uralte Techniken der Steinbearbeitung werden bei Bärlocher noch heute gepflegt. Steinmetze prägen und prägen mit ihren Arbeiten die Oberflächenstruktur und verewigen sich im Werkstück. Methoden wie das Spitzeln, Scharrieren, Kröneln oder Beilen bedingen handwerkliche Fertigkeiten und traditionelle Werkzeuge.



Fräsen von Werkstücken mit dem Diamantblatt.



Traditionelle Handwerkzeuge wie Knüpfel und Schlägeisen (links) oder Fäustel und Spitzeisen (oben).

### Maschinell

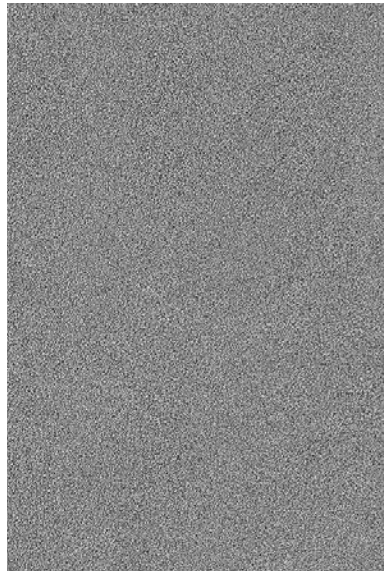
Sägen, Fräsen, Schleifen, Polieren, Sandstrahlen oder das Flammen des Rorschacher Sandsteins sind beispielhafte Methoden. Diese Bearbeitungen erfolgen heute weitgehend maschinell. Sie verändern die Oberflächentextur des Sandsteins und verleihen ihm spezifische Charaktereigenschaften.

### Individuell

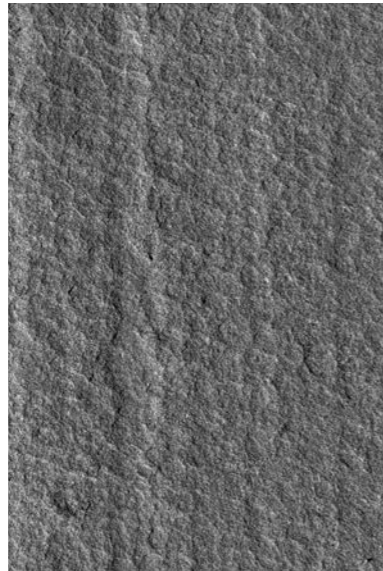
Das automatisierte Steinbearbeiten auf 3D-Maschinen erlaubt heute die serielle Herstellung von frei gestaltbaren Steinoberflächen. Modernste Steinbearbeitung eröffnet hier einen neuen Gestaltungsspielraum. Bärlocher Oberflächen wie Onde (Wellen), Pirelli (Punkte), Rigato (Gestreift) sind Beispiele, die zeigen wollen, dass alles machbar ist.



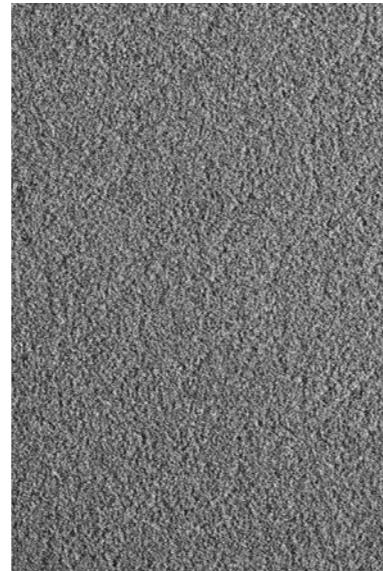
CNC-Fräsen und Oberflächenbearbeitungen.



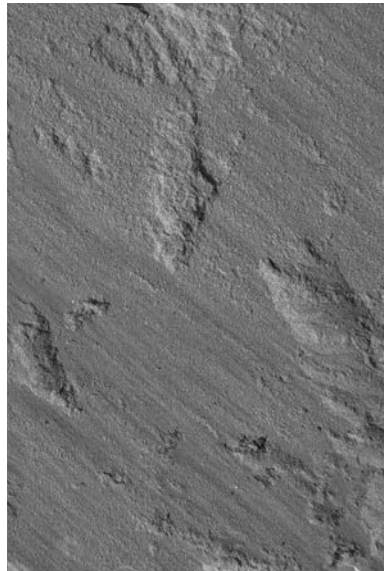
Gesägt



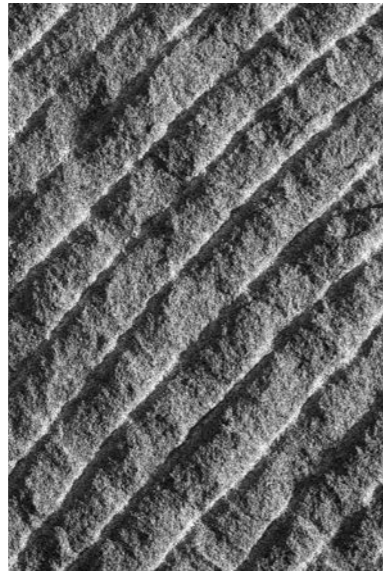
Geflammt



Sandgestrahlt



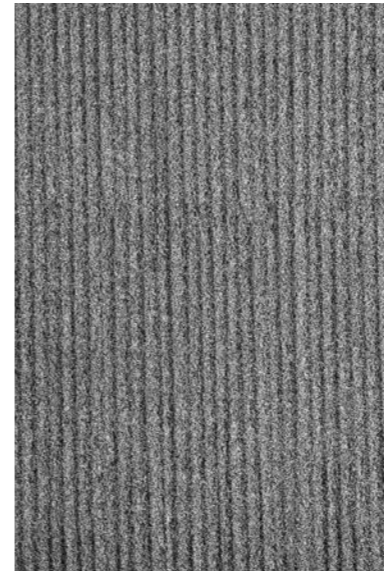
Bruchroh



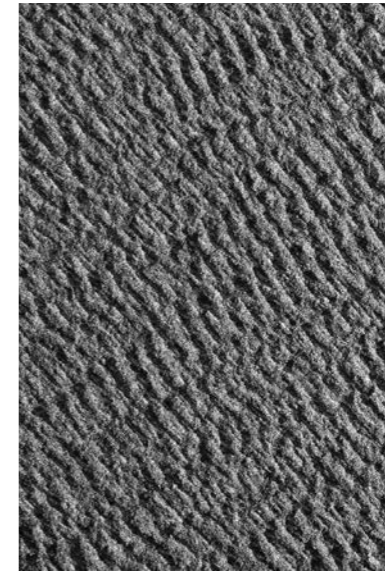
Bahngespitzt



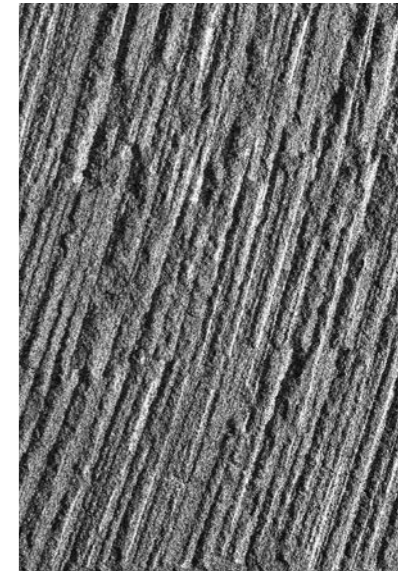
Punktgespitzt



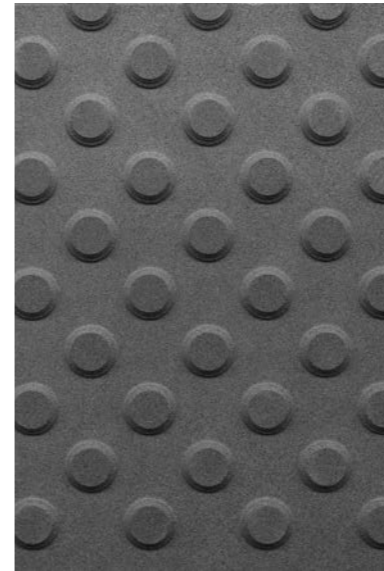
Scharriert



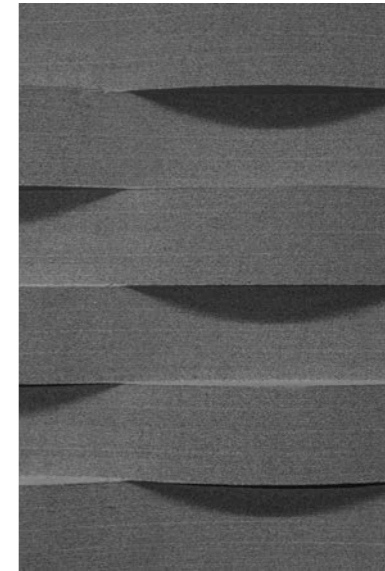
Gekrönelt



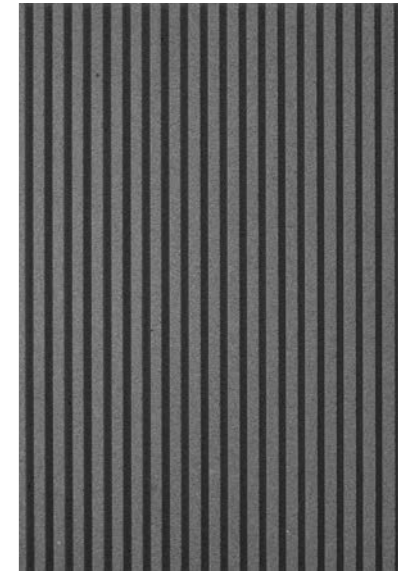
Gebeilt



Pirelli



Onde



Rigato

# Fassadenbau

Naturstein-Fassaden und Fassadenelemente aus Rorschacher Sandstein sind wertvoll, ästhetisch spannend und nachhaltig.

Fassaden aus Rorschacher Sandstein sind das Einzigartige, nicht das Alltägliche. Bärlocher versammelt alle Kompetenzen, um sie zu realisieren. Der Stein aus dem Steinbruch, die Bearbeitung in der Steinhauerei, erfahrene Bautrupps auf der Baustelle. Und vorab: die fachliche Beratung, die spezialisierte technische CAD-Ausführungsplanung oder die detaillierte Devisierung.

## Nachhaltiges Bauen

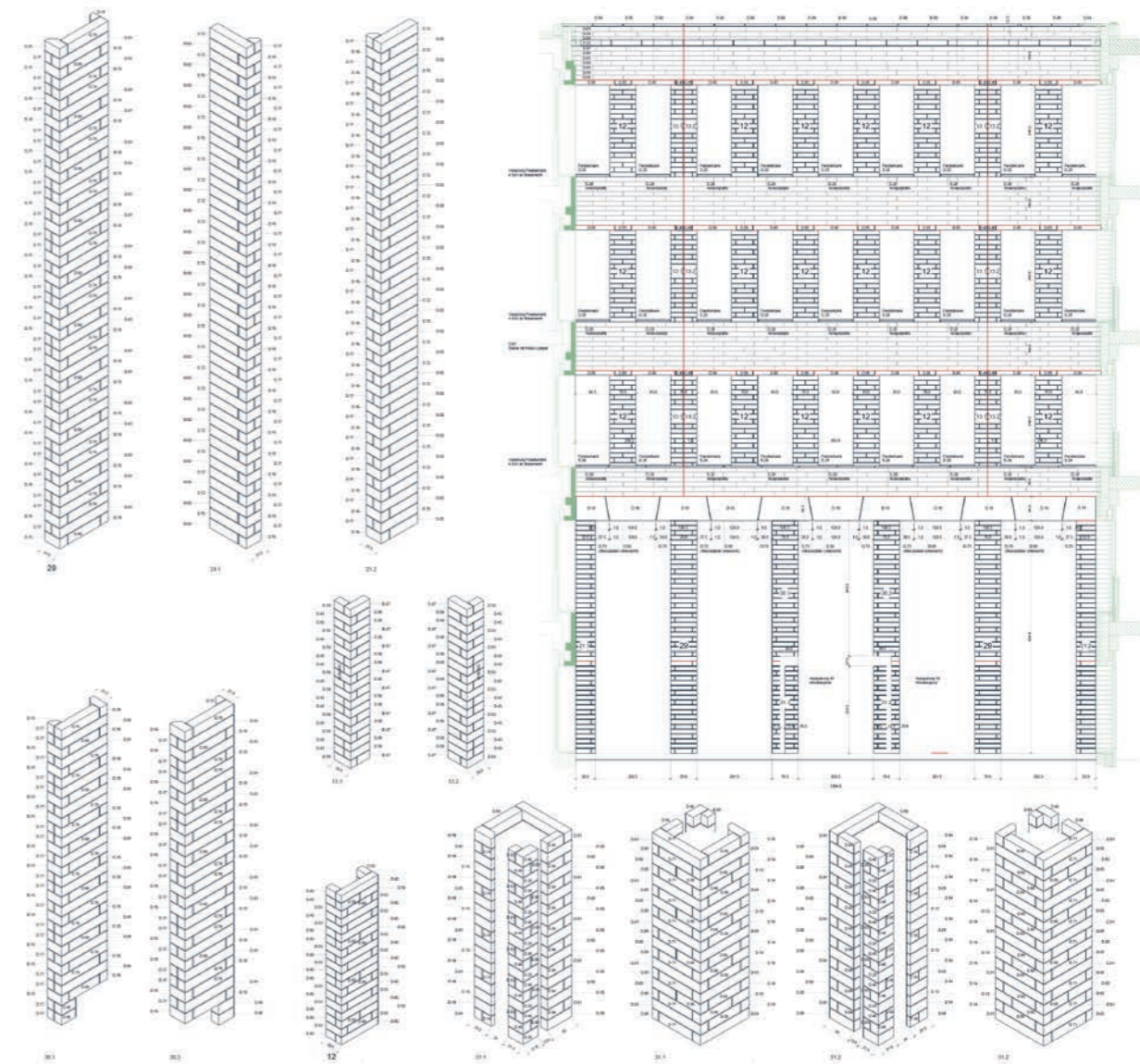
Bärlocher übernimmt Verantwortung und arbeitet mit Auftraggebern, Planern, Bauführern sowie Architektinnen und Architekten eng zusammen. Wir engagieren uns für jede einzelne Fassade aus Rorschacher Sandstein. Weil wir wissen, dass sie alles andere als der Standard sind. Es ist das Besondere. Unter dem Gesichtspunkt der Nachhaltigkeit ist der Einsatz des regionalen Baustoffs im Bodenseeraum und darüber hinaus absolut sinnvoll.



Areal Giessen, Meilen  
Architekt Max Dudler



EFH Steiner Basso, Uitikon  
Waeber/Dickenmann Architekten

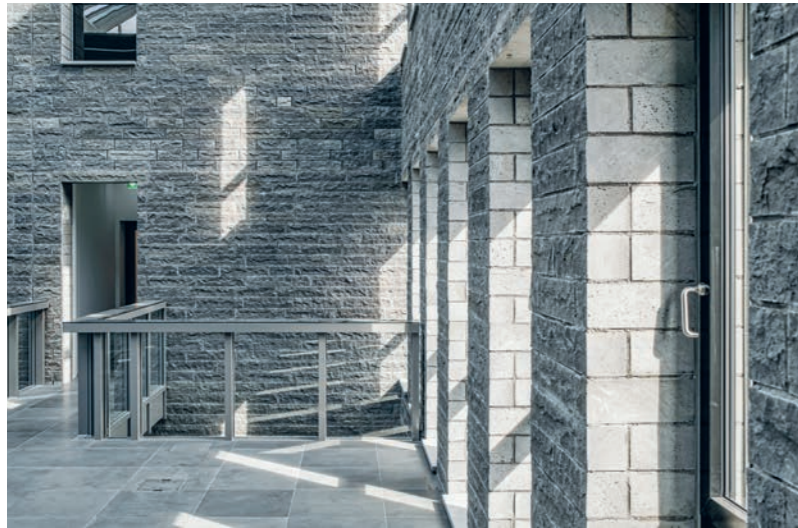


Fassadenplanung Bendura Bank, Gamprin  
Xavier Calderon mit Verling + Partner

Die minutiöse Planung von Naturstein-Fassaden, mit sämtlichen Details und allen Steinformen, sorgt bei der Bearbeitung und auf der Baustelle für reibungslose Abläufe.

**Fassadenbau:  
Zweischalenmauerwerk**

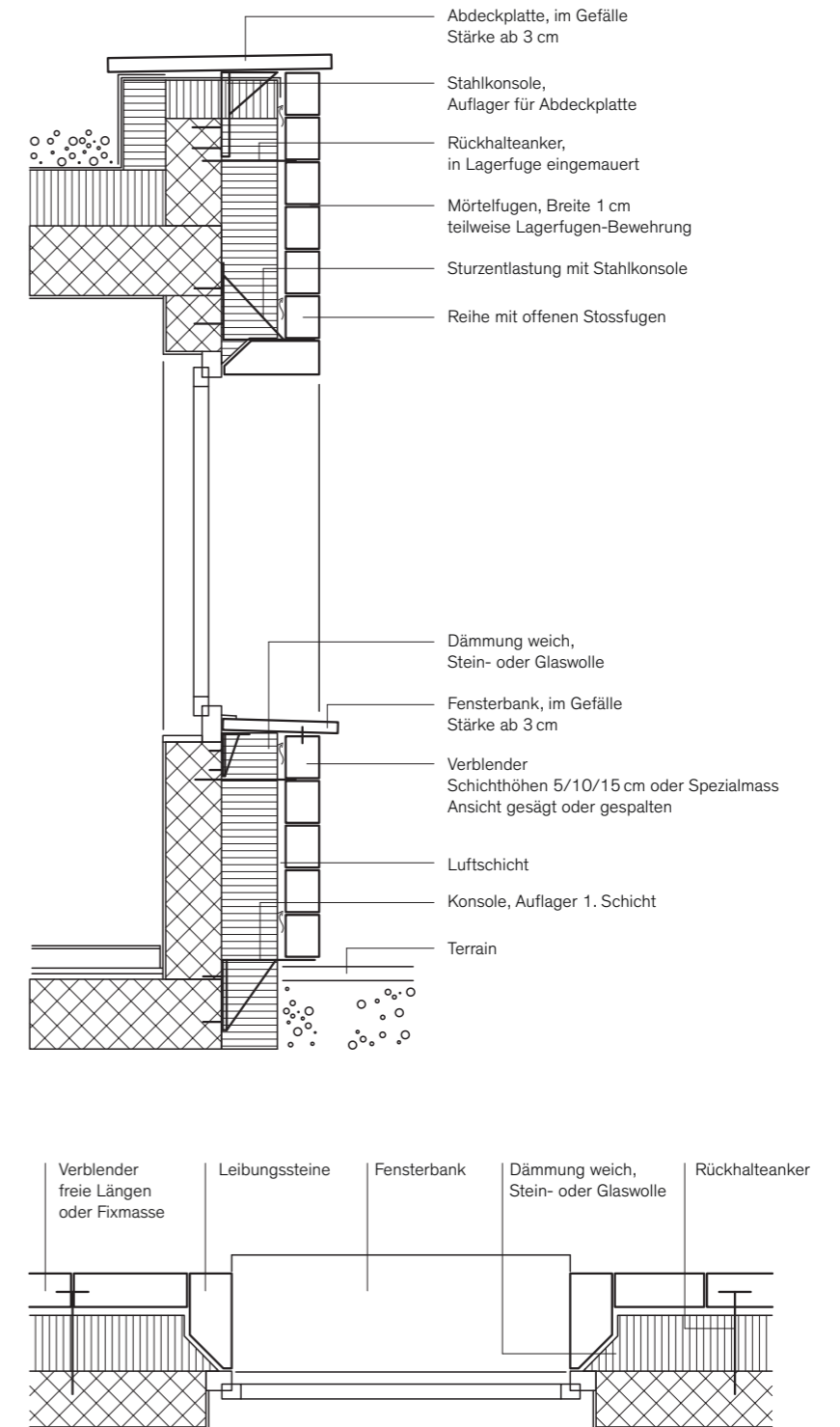
Fassadenkonstruktion aus zwei Mauerschalen und einer wärmedämmenden Zwischenschicht. Innere tragende Wand aus Backstein oder Beton, äussere selbsttragende Verkleidung aus mind. 12 cm starken Natursteinen, dazwischen Dämmung aus Glas- oder Steinwolle. Dauerhafte und langlebige Fassade. Je nach Bearbeitung der Natursteine verändert sich die Optik, zum Beispiel durch gesägte Steine (glatte Oberfläche) oder gespaltene Steine (raue Oberfläche).



Bendura Bank Campus  
Xavier Calderon mit Verling + Partner



Wohnhauserweiterung Staad  
Architekten und Ausführung: Bärlocher Steinbruch



**Fassadenbau:  
Ausfachung**

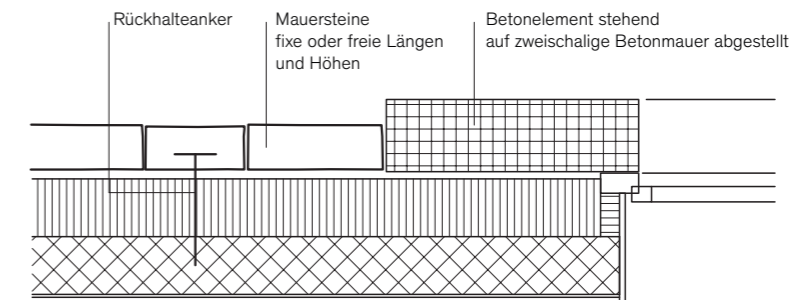
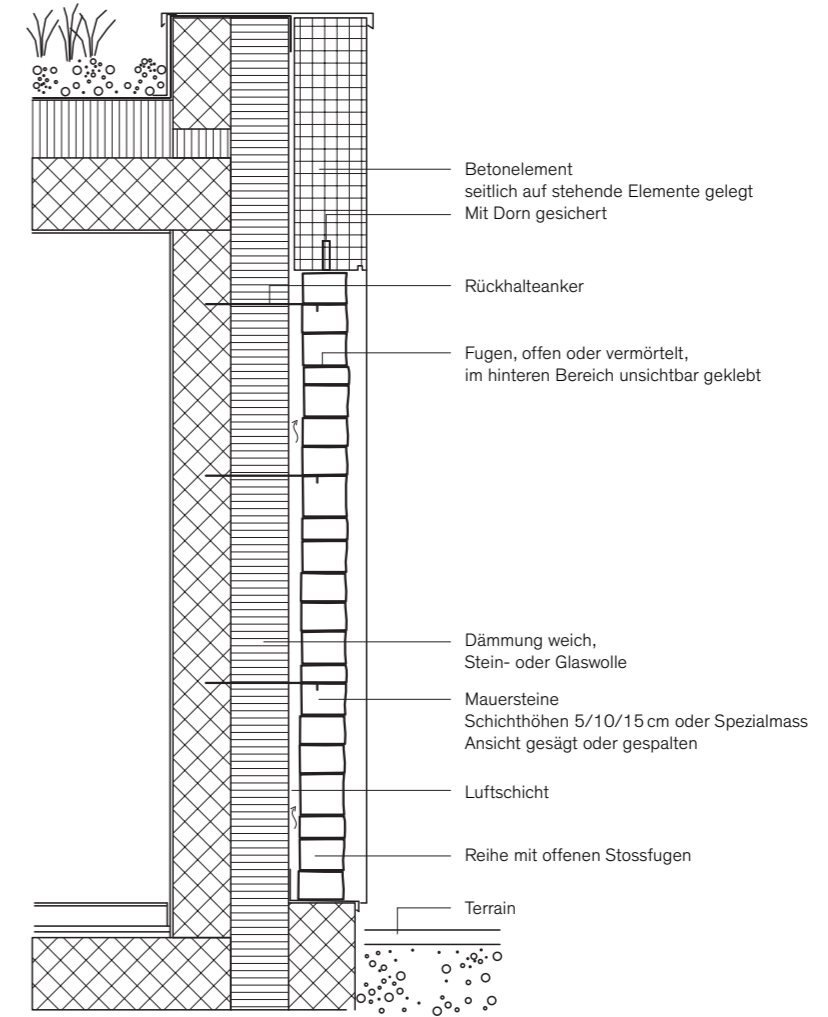
Die tragende Betonkonstruktion mit stehenden und liegenden Elementen wird mit Sandstein ausgefacht. Steine mind. 12 cm stark. Vormauerung der Steine mit Rückhalteanker zur Sicherung. Durch den Einsatz von gespaltenen Steinen ergibt sich ein wirkungsvoller Kontrast zur glatten Oberfläche. Die Farbe unseres Natursteins harmoniert sehr gut mit dem Grau des Betons.



Areal Giessen, Meilen  
Architekt Max Dudler



Raiffeisenbank, Ebnet-Kappel  
Geisser Streule Inhelder Architekten





**Fassadenbau:  
Vorgehängt**

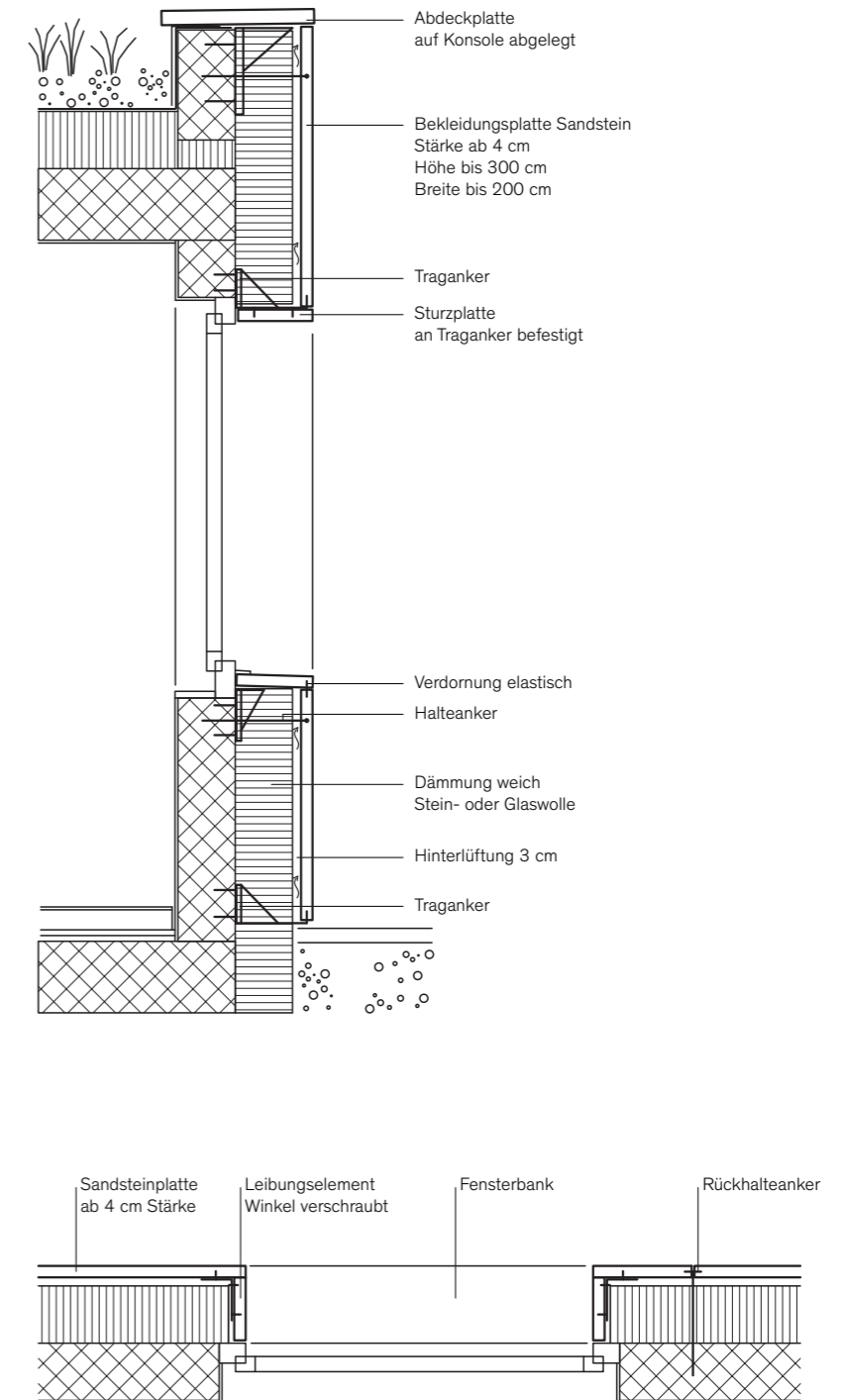
Tragkonstruktion aus Beton, ca. 4 cm starke Steinplatten werden vorgehängt. Zwischen Beton und Steinplatte Dämmung aus Glas- oder Steinwolle. Die Natursteinplatten werden mit einer Metallkonstruktion an der tragenden Betonwand befestigt. Oberflächenbearbeitung und unterschiedliche Stärken der Platte können das Relief der Fassade prägen.



SVA St.Gallen, EHLE Architekten



Raiffeisenbank Gossau,  
Zimmer Schmidt Architekten





Kathedrale St.Gallen

## Renovation

Sandsteinbauten sind weit verbreitet. Bärlocher ist Spezialist für historische Renovierungen und Sanierungen.

Naturstein-Renovierungen gehören zu unserem Kerngeschäft. Die Faszination liegt für uns in der Begegnung mit der baugeschichtlichen Vergangenheit. Mit der Sanierung von Steinbauten verbindet sich ein sehr spezifisches Expertenwissen. Es umfasst traditionelle Steinbearbeitungsmethoden oder originalgetreue Nachbildungen ebenso wie moderne Techniken. Wir halten dieses Wissen lebendig, indem wir immer wieder neue Sanierungsprojekte realisieren.

Als Steinmetze begegnen wir bei Sanierungen der Arbeit unserer Vorgänger. Diese Projekte sind für uns auch deshalb interessant, weil sie uns mit Spezialisten zusammenbringen, die unsere Wertschätzung für historische Naturstein-Bauten teilen. Bei Bärlocher profitieren wir vom Teamwork in Architektur, Bautechnik oder Denkmalpflege.

Die Instandsetzung der historischen Kesselismühlebrücke zwischen Appenzell und Gonten war keine alltägliche Herausforderung. Die umfangreichen Renovationsarbeiten erforderten sorgfältige Vorbereitungen und beschäftigten uns über Monate.

Bei der Komplettsanierung der über 200 Jahre alten Steinbogenbrücke wurden mehr als 150 Steine und umgerechnet über 50 Tonnen Rorschacher Sandstein verbaut.



Bogenuntersicht der Kesselismühlebrücke



Kesselismühlebrücke, Appenzell Gonten, Ingenieur: Jürg Conzett



Schulhaus Blumenau, St.Gallen



Zeughaus, St.Gallen



MFH Tannenstrasse, St.Gallen



Schulhaus Dorf, Heiden

## Steinmetzarbeiten

Das traditionelle Stein-Handwerk hat etwas Archaisches. Die Fertigkeiten werden von Generation zu Generation weitergegeben und erneuert.

Traditionelle Steinmetzarbeiten gehören in unserer Steinhauerei zum Alltag. Unsere ausgeprägten handwerklichen Fähigkeiten werden geschätzt und gelangen bei Renovationen oder bei freien Naturstein-Arbeiten zum Einsatz.

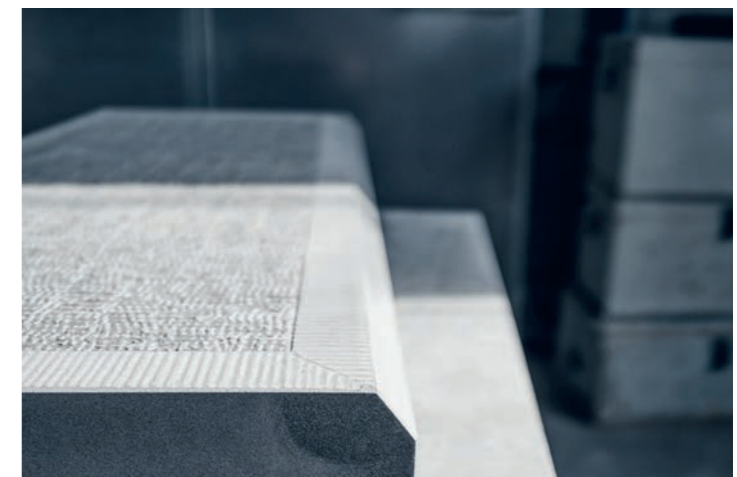
### Feinste Handarbeit

Bei der Renovation geht es darum, einem Vorbild zu entsprechen. Wir messen die zu ersetzenden Steine vor Ort aus und bearbeiten sie anschliessend nach Plan. Langjährige Erfahrungen helfen uns, die gewünschten Effekte zu erzielen. Wir scharrieren, spitzen, krönen oder zähnen die Stücke – immer mit dem Original als Vorbild. So können wir exakte Duplikate für anspruchsvolle Steinmetzarbeiten anbieten.



### Offen für Ideen

Bärlocher stellt individuelle Sandstein-Produkte her. Vom historischen Familienwappen über Schachfiguren bis zum Weinkühler aus Rorschacher Sandstein. Steinbildhauerinnen und Steinbildhauer, die bei uns ihre Steine beziehen, unterstützen wir in unserer Steinhauerei bedarfsgerecht bei der Realisierung ihrer künstlerischen Natursteinprojekte.



## Versetzarbeiten

Das sorgfältige Versetzen, Verlegen oder Verbauen von Natursteinen verlangt besonderes Geschick. Ein Fach, das wir meisterhaft beherrschen.

Bärlocher Bautrupsps sorgen dafür, dass unsere Natursteine richtig behandelt werden. In Architektur und Gartenbau. Bärlocher ist vielseitig erfahren. Wir bauen Trockenmauern, verlegen Bodenplatten, pflastern Wege, ziehen Naturstein-Fassaden hoch, übernehmen Renovations- und Reparaturarbeiten oder versetzen Küchenarbeitsplatten millimetergenau, um nur einige Beispiele zu erwähnen.

### Wir übernehmen

Bärlocher übernimmt die Planung aller Arbeiten. In unserer Steinhauerei bringen wir den Stein in die passende Form. Erfahrene Könner passen ihn perfekt ein. Und auf Wunsch übernehmen wir die Bauleitung für alle Naturstein-Arbeiten.



Handwerkliche Erfahrung als Voraussetzung für gutes Gelingen.



Die richtige Mischung macht's.

### Von A bis Z

Der fachgerechte Umgang mit Natursteinen im Innen- und Aussenbereich will gelernt sein. Erfahrungen sind notwendig. Bärlocher begleitet Kunden von der Ausschreibung über die Planung bis zur Realisation. Unsere Bautrupsps übernehmen Transport, Logistik, Ausführung und Bauleitung vor Ort. Wir verbauen Rorschacher Sandstein, aber auch andere Natursteine, ganz nach Kundenwunsch.



Bärlocher platziert auch Tonnen millimetergenau.



Langjähriges Engagement im Weinbaugebiet Buechberg, Thal SG.



Bau von traditionellen Naturstein-Mauern am Buechberg Thal SG.

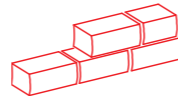


### Verbauen von Natursteinen

Wir tragen Verantwortung von der Detailzeichnung der unterschiedlichen Bausteine bis zur Ausführung vor Ort. Bärlocher ist Spezialist für Bau und Sanierung von Naturstein-Arbeiten. Wir nehmen Bestandsaufnahmen vor, erstellen Ausschreibungen und koordinieren die Bauplätze.

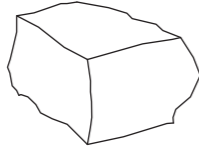


# Mauersteine



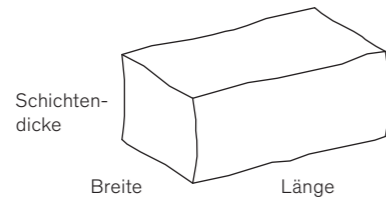
## Schroppen

alle Seiten bruchroh  
wildförmig gemischt

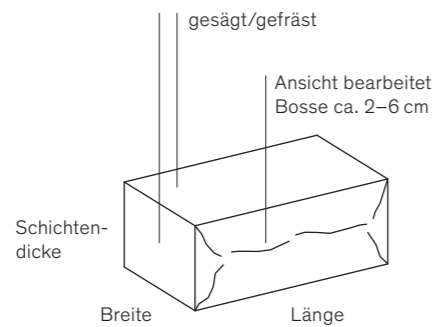


## Mauerstein roh gespalten

alle Seiten gespalten,  
teilweise gesägte Flächen



## Mauerstein bearbeitet



Mauersteine in verschiedensten Formen und für unterschiedlichste Einsatzzwecke gehören zu den beliebtesten Bärlocher Naturstein-Produkten.

Rohe Mauersteine für Trockenmauern verzahnen sich dank der gespaltenen Flächen. Bei fachmännischer Bauart entsteht so auch ohne Mörtel eine dauerhafte Mauer. Die Fugen zwischen den einzelnen Steinen bieten wertvolle Lebensräume für Pflanzen und Tiere. Zur besseren Stabilität werden Trockenmauern mit Schroppen hinterbaut. In fixen Höhen können rohe Mauersteine auch zu einem regelmässigen Schichtenmauerwerk verbaut werden.

Gerichtete Mauersteine mit gesägten Lager- und Stossfugen sind das Baumaterial für verfugte Mauerwerke. So können massgenaue Vormauerungen oder hinterbetonierte Stützmauern erstellt werden.





**Schropfen**

Geeignet für Hinterfüllungen.  
Gespalten, teilweise gesägte Flächen.

Verschiedene Grössen bis ca. 40 cm Seitenlänge.  
1 m<sup>3</sup> = 1,7 t



**Mauersteine roh für Trockenmauern**

Roh gespalten, teilweise gesägte Flächen.

Freie Längen 30–70 cm  
Freie Breiten 18–25 cm  
Freie Schichtstärken 5–12 cm/13–30 cm  
1,7 m<sup>2</sup> = 1 t



**Mauersteine roh für Trockenmauern**

Oberseite gflammt, Unterseite gesägt, Ansicht und Köpfe gespalten.

Freie Längen 30–70 cm  
Freie Breiten 18–25 cm  
Fixe Schichten 5/10/15/20/25/30 cm  
1,7 m<sup>2</sup> = 1 t



**Mauersteine gerichtet**

Ansicht bossiert.  
Lager- und Stossfugen gesägt/gefräst.  
Rückseite gesägt oder gespalten.

Freie Längen 30–70 cm  
Freie Breiten 10–20 cm  
Freie Schichtstärken 4–12 cm



**Mauersteine gerichtet**

Ansicht bossiert.  
Lager- und Stossfugen gesägt/gefräst.  
Rückseite gesägt oder gespalten.

Freie Längen 30–70 cm  
Freie Breiten 10–20 cm  
Freie Schichtstärken 13–30 cm



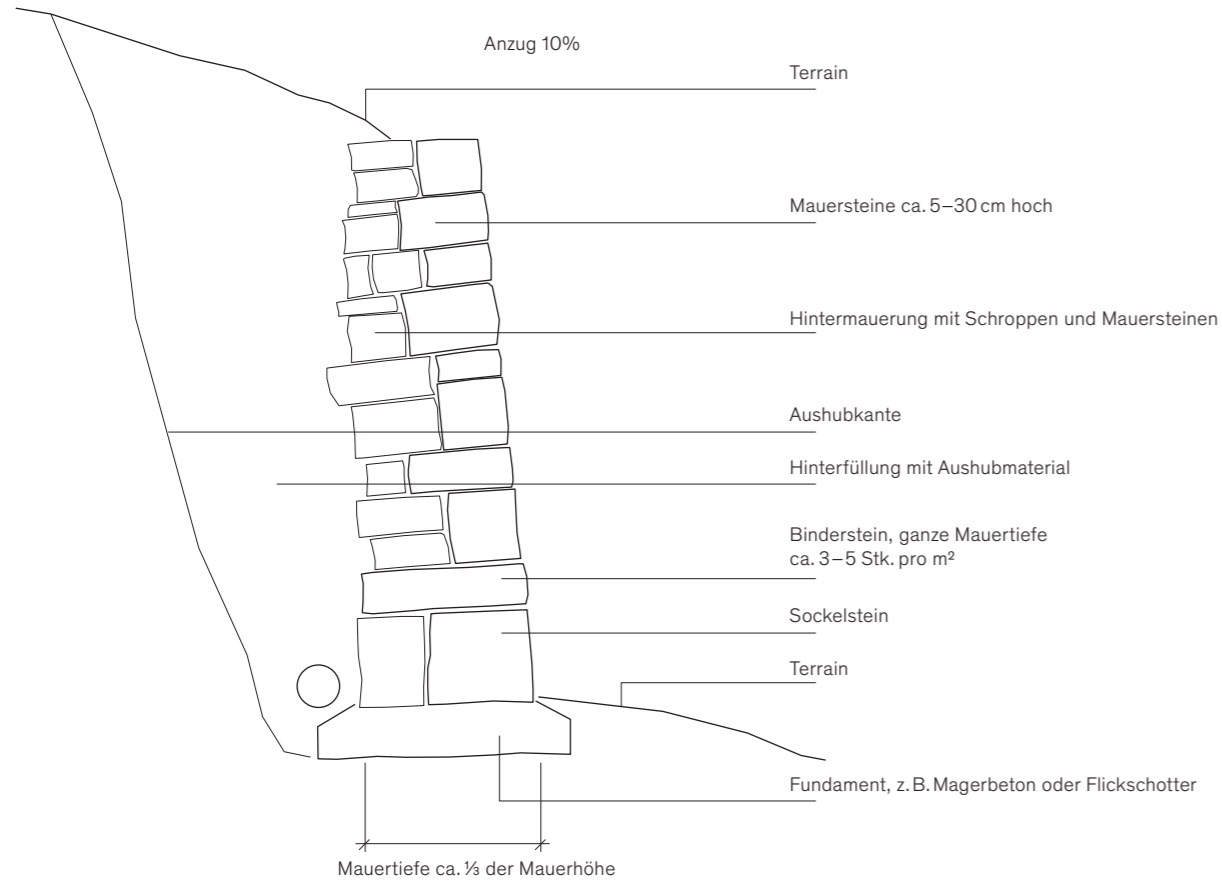
**Ecksteine**

Ansicht über Eck zweiseitig bossiert.  
Lager- und Stossfugen gesägt/gefräst.  
Rückseite gesägt oder gespalten.

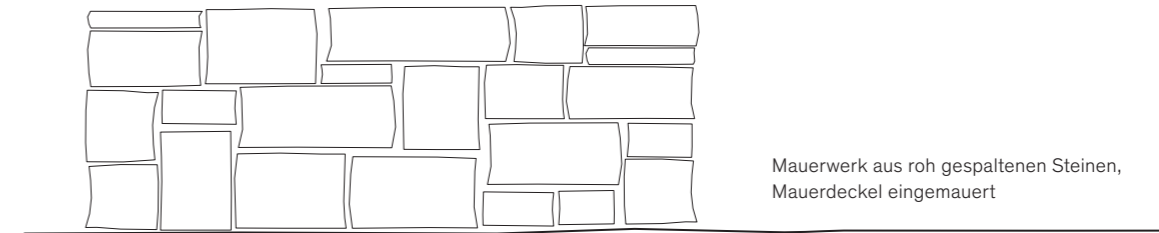
Längsseite 30–70 cm  
Kurzseite 20–30 cm  
Schichtstärken 5–30 cm



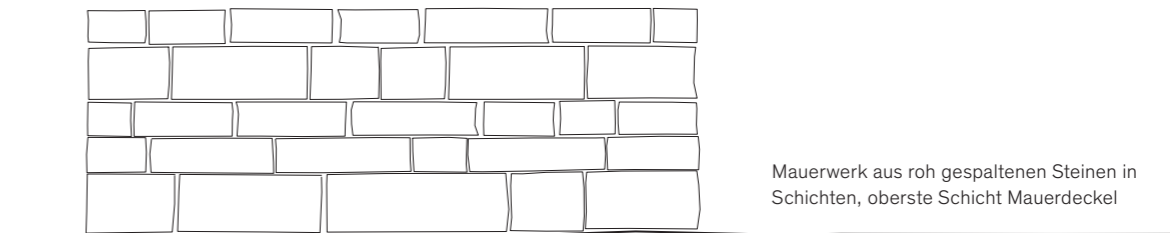
Prinzipdetail  
Trockenmauer



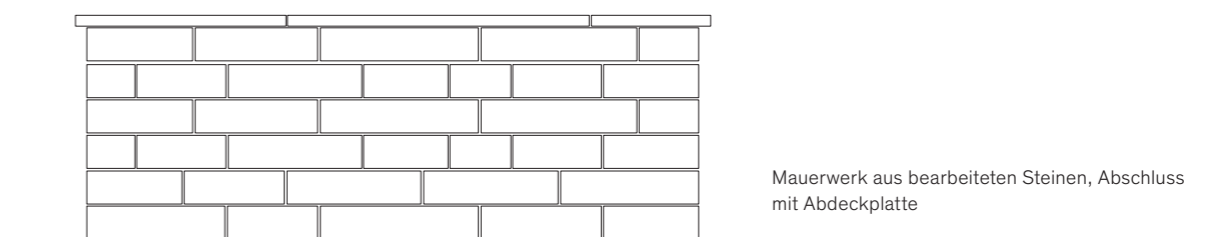
Schottischer Verband  
(unregelmässiges Schichtenmauerwerk)



Schichtenmauerwerk  
(unterschiedliche Schichten)



Schichtenmauerwerk  
(gleiche Schichten)





Trockenmauern freistehend, aus Mauersteinen roh für Trockenmauern, Weinberge in Thal SG.



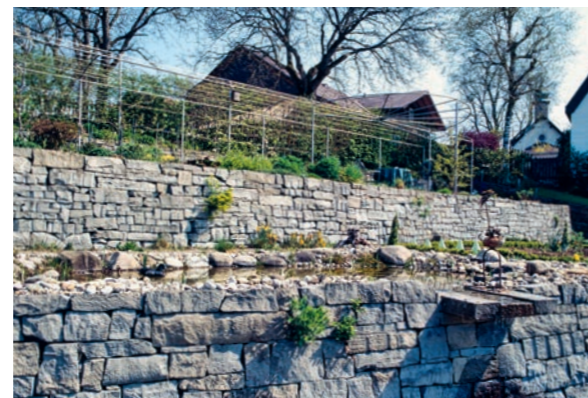
Sitz- und Stützmauern aus Mauersteinen roh für Trockenmauer.



Gartenmauer aus Mauersteinen bearbeitet.



Aufbau einer Trockenmauer.

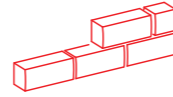


Gemischtes Schoppenmauerwerk, Privatgarten.

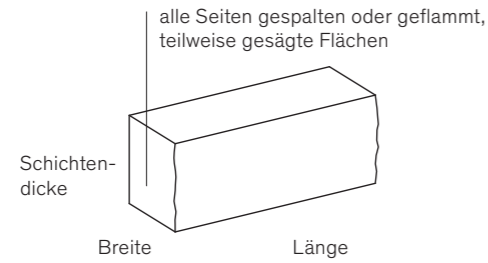


Stützmauer aus Mauersteinen roh für Trockenmauern in fixen Schichten.

# Verblender

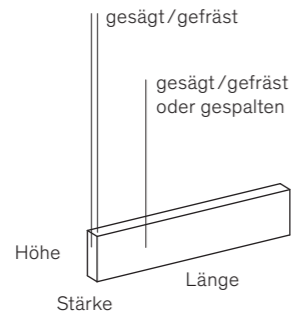


## Verblender

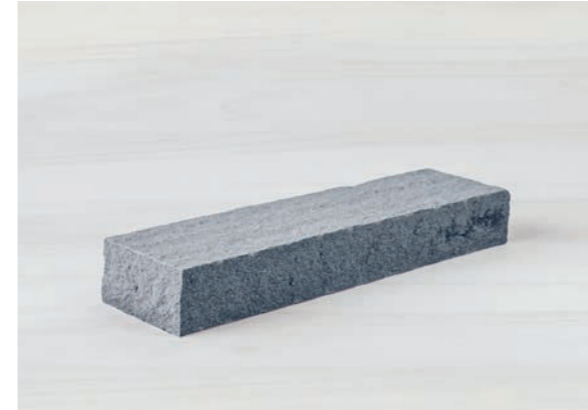


Mauer- oder Fassadenverblender eignen sich ideal zur Verkleidung von Fassaden oder Gartenmauern. Gegenüber Mauersteinen erlaubt die im Vergleich mit Mauersteinen geringere Tiefe der Verblender (12–14 cm) den platzsparenden Einbau und die ästhetische Aufwertung von Betonmauern.

## Verblenderriemchen



Wo noch weniger Platz vorhanden ist, zum Beispiel in Innenräumen, sind unsere Verblenderriemchen genau richtig. Die nur 2 cm schmalen Steine können dank ihres geringen Gewichts auf eine tragfähige Unterkonstruktion aufgeklebt werden.



### Mauer- oder Fassadenverblender

Ansicht gespalten.  
Übrige Seiten gespalten oder geflammt.  
Unterseite teilweise gesägt.

Freie Längen 30–70 cm  
Freie Breiten 12–14 cm  
Freie Schichtstärken 5–20 cm



### Verblenderriemchen gespalten

Zum Aufkleben auf Unterkonstruktion.  
Haupt gespalten, Kanten gesägt/gefräst.  
Rückseite gesägt/gefräst.

Freie Längen 30–70 cm  
Breite (Stärke) ca. 2 cm  
Schichthöhen 4/5/6/8/10 cm



### Verblenderriemchen gesägt

Zum Aufkleben auf Unterkonstruktion.  
Haupt und Kanten gesägt/gefräst.  
Rückseite gesägt/gefräst.

Freie Längen 30–70 cm  
Breite (Stärke) ca. 2 cm  
Schichthöhen 4/5/6/8/10 cm



Mauerverkleidung aus Verblenderriemchen gespalten, auf Unterkonstruktion geklebt



Verblendermauerwerk, schottisch vermauert, selbsttragendes Mauerwerk

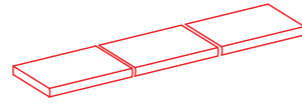


Verblendermauerwerk in Schichten, selbsttragendes Mauerwerk



Verblendermauerwerk, schottisch vermauert, selbsttragendes Mauerwerk

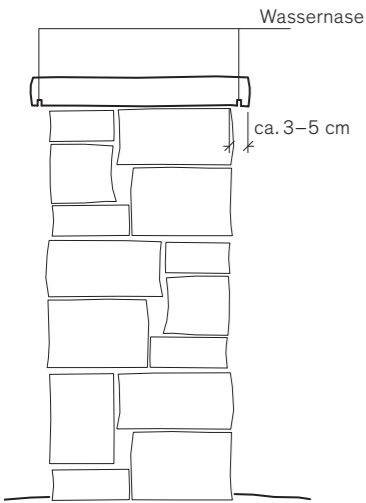
# Abdeckplatten und Mauerdeckel



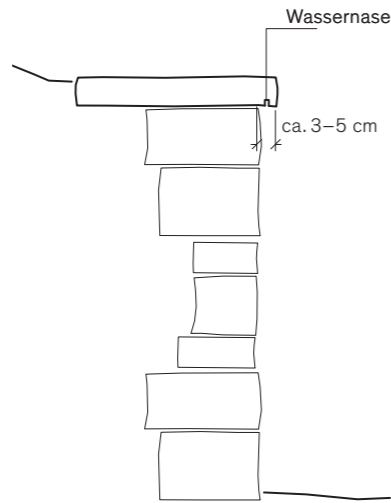
Mauern sollten gegen oben abgeschlossen sein, damit kein Wasser ins Mauerwerk eindringt und es beschädigt. Hier kommen unsere Abdeckplatten zum Einsatz.

Bearbeitete oder gesägte Abdeckplatten bilden mit ihren handwerklich nachbearbeiteten Kanten den passenden Abschluss zu Natursteinmauern, aus bearbeiteten Mauersteinen.

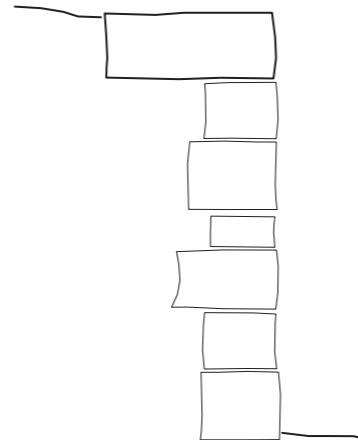
Rohe oder geflammte Abdeckplatten und Mauerdeckel passen mit rohen Kanten vor allem zu Trockenmauern. Bei niedrigen Mauern und entsprechender Breite können sie auch als Sitzgelegenheit dienen.



**Abdeckplatte**  
Zweihäufig (von zwei Seiten sichtbar) mit Wassernase (besserer Wasserabfluss)



**Abdeckplatte**  
Einhäufig (nur einseitig sichtbar) mit Wassernase (besserer Wasserabfluss)



**Mauerdeckel**  
Eingemauerter Mauerabschluss ohne Vorsprung



Abdeckplatte bearbeitet, einhäufig, als Sitzmauer, MoMö Museum der Mosterei Möhl, Arbon



Abdeckplatte geflammt, Kanten roh, bündig versetzt, Privatgarten



Mauerdeckel, flächig eingemauert, Privatgarten



**Abdeckplatten roh**

Oberfläche und Unterseite roh gespalten.  
Kanten roh.

Freie Längen 60–120 cm  
Fixe Breiten 30/40/50/60 cm  
Stärke ca. 7–8 cm



**Abdeckplatten geflammt**

Oberfläche geflammt, Unterseite gesägt.  
Kanten roh gespalten.

Freie Längen 60–120 cm  
Fixe Breiten 30/40/50/60 cm  
Stärke 6 cm,  $\pm 0,2$  cm



**Abdeckplatten bearbeitet**

Oberfläche geflammt. Eine Längsseite bossiert.

Freie Längen 60–120 cm  
Fixe Breiten 30/40/50/60 cm  
Stärke ca. 6–7 cm



**Mauerdeckel**

Oberfläche geflammt oder gespalten.  
Unterseite gesägt oder gespalten.

Freie Längen 30–70 cm  
Fixe Breiten 30/40/50/60 cm  
Freie Stärken 5–15 cm



**Abdeckplatten bearbeitet, einhäutig**

Oberfläche roh gespalten. Eine Längsseite bossiert.

Freie Längen 60–120 cm  
Fixe Breiten 30/40/50/60 cm  
Stärke ca. 6–7 cm

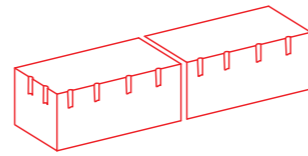


**Abdeckplatten radial**

Mit festem Radius oder freier Form nach Vorlage.  
Kanten gefräst oder bossiert.  
Oberfläche gesägt/ geflammt/ roh.  
Masse gemäss Vorgabe.

Stärke 4/5/6 cm

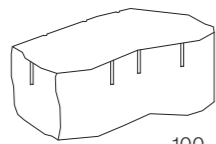
# Verbauungssteine



Massive Blöcke aus Rorschacher Sandstein. Sie sind vielseitig einsetzbar und eignen sich ideal für tragende Stützmauern oder die Gestaltung von Uferverbauungen. Ob bequemer Sitzquader oder markanter Absperstein, das Einsatzfeld unserer Verbauungssteine ist breit.

## Verbauungssteine wildförmig

unterschiedliche Formen und Abmessungen



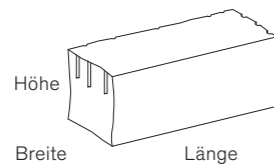
100–1000 kg

Wildförmige Verbauungssteine haben unterschiedlichste Formate, Formen und Oberflächen. Die Steine werden maschinell und lose aufgeladen oder einzeln ausgesucht.

## Verbauungssteine maschinengespalten

Ansicht maschinengespalten

Lagerfugen geflammt oder gespalten



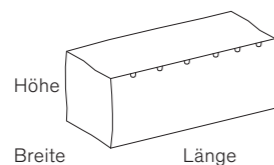
Köpfe + Rückseite gesägt / mit Bohrlöchern (sichtbar als Zuschlag)

Maschinengespaltene Verbauungssteine mit jeweils einer Sichtseite eignen sich für schnell aufgestellte Stützmauern.

## Verbauungssteine handgespalten

Ansicht handgespalten

Lagerfugen geflammt



Köpfe + Rückseite gesägt / mit Bohrlöchern (sichtbar als Zuschlag)

Von Hand gespaltene Verbauungssteine weisen eine besonders ebene Spaltfläche auf. Sitzsteine oder freistehende Quader zeigen die handwerklichen Spaltflächen besonders gut.

## VERBAUUNGSSTEINE



Sichtschutzmauer (Filtermauerwerk)  
Verbauungssteine handgespalten, Keilspuren sichtbar, Sichtkopf gespitzt



Sitzquader handgespalten



**Verbauungssteine wildförmig**

Roh gespalten, teilweise gesägte Flächen und Bohrlöcher sichtbar. Lose aufgeladen.

Verschiedene Abmessungen  
100–1000 kg oder Spezialgewicht.



**Verbauungssteine maschinengespalten**

Für Mauerwerk. Gemischte Grössen.  
Eine Sichtseite maschinengespalten.  
Übrige Seiten teilweise gesägt oder mit Bohrlöchern. Oberseite gespalten oder geflammt.

Freie Längen 60–130 cm  
Freie Breiten 30–60 cm  
Freie Höhen 20–50 cm



**Verbauungssteine maschinengespalten**

Für Mauerwerk. In fixen Schichten  $\pm 2$  cm.  
Eine Sichtseite maschinengespalten.  
Oberseite geflammt oder gespalten.  
Übrige Seiten teilweise gesägt oder mit Bohrlöchern.

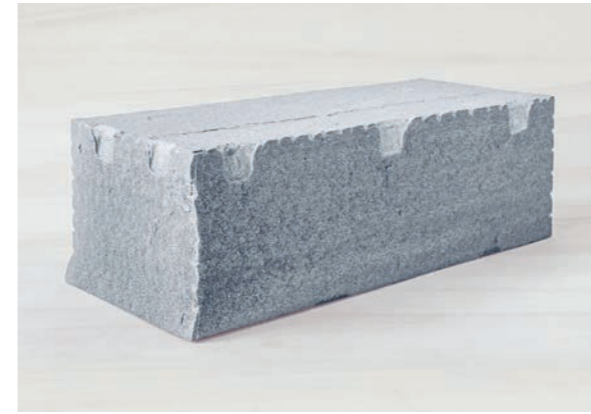
Freie Längen 60–130 cm  
Fixe Breiten 30–60 cm  
Schichthöhen 20/25/30/35/40/50/60 cm



**Verbauungssteine handgespalten, gebohrt**

Für Mauerwerk. In fixen Schichten  $\pm 2$  cm.  
Eine Sichtseite gebohrt. Oberseite geflammt oder gespalten.  
Übrige Seiten teilweise gesägt oder mit Bohrlöchern.

Freie Längen 60–130 cm  
Fixe Breiten 40–60 cm  
Schichthöhen 20/25/30/35/40/50/60 cm



**Verbauungssteine handgespalten, keilgespalten**

Für Mauerwerk oder Sitzquader. In fixen Schichten  $\pm 2$  cm.  
Zwei Sichtseiten keilgespalten. Oberseite geflammt.  
Mit Sichtkopf.

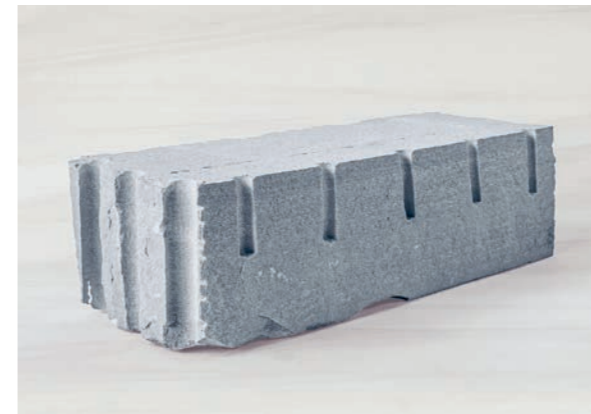
Freie Längen 60–200 cm  
Fixe Breiten 30–60 cm  
Schichthöhen 20/25/30/35/40/50/60 cm



**Verbauungssteine handgespalten, Keilspuren entfernt**

Für Mauerwerk oder Sitzquader. In fixen Schichten  $\pm 2$  cm.  
Zwei Sichtseiten keilgespalten. Oberseite geflammt.  
Mit Sichtkopf.

Freie Längen 60–200 cm lang  
Fixe Breiten 40–60 cm  
Schichthöhen 20/25/30/35/40/50/60 cm



**Verbauungssteine handgespalten, gebohrt**

Für Mauerwerk oder Sitzquader. In fixen Schichten  $\pm 2$  cm.  
Zwei Sichtseiten gebohrt. Oberseite geflammt.  
Ohne Sichtkopf.

Freie Längen 60–200 cm lang  
Fixe Breiten 40–60 cm  
Schichthöhen 20/25/30/35/40/50/60 cm





Verbauungssteine maschinengespalten, in fixen Höhen als Stützmauer



Verbauungssteine wildförmig, als Stützmauer vermauert

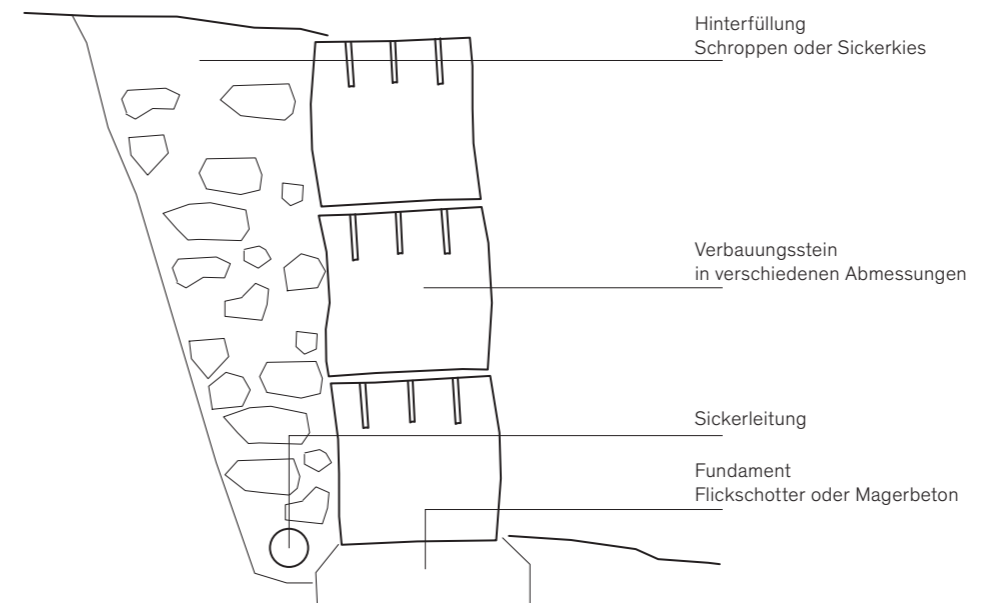


Gestaltungsquader mit gesägten Lager- und Stossfugen als Filtermauerwerk handgespalten, Keilspuren entfernt

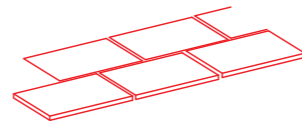


Privatgarten, Stützmauer aus maschinengespaltenen Verbauungssteinen, gemischte Grössen mit freien Höhen

**Prinzipdetail Stützmauer**



# Bodenplatten

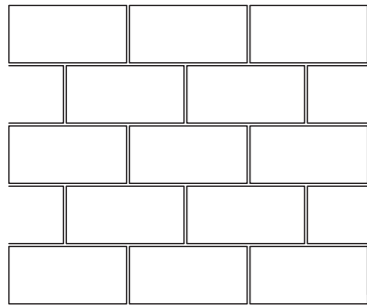


Sowohl aussen wie innen entstehen aus unseren Bodenplatten in jeder Hinsicht einzigartige Beläge. Die homogene und grau-blaue Farbe ist zeitlos und passt auch nach vielen Jahren sowohl in den Garten wie ins Wohnzimmer.

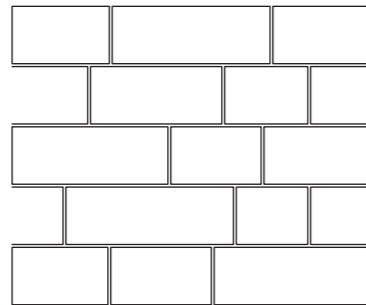
Mit roh gespaltenen oder geflammten Bodenplatten entsteht im Garten ein einzigartiger Sandstein-Bodenbelag, auf dem man am liebsten barfuss läuft. Unsere Bodenplatten für den Gartenbau sind sowohl in polygonaler als auch in rechteckiger Form erhältlich.

Gerichtete, gesägte oder geschliffene Bodenplatten mit gesägten Kanten eignen sich besonders für den Innenausbau. Durch die gesägten Kanten sind Fugen ab 3 mm möglich.

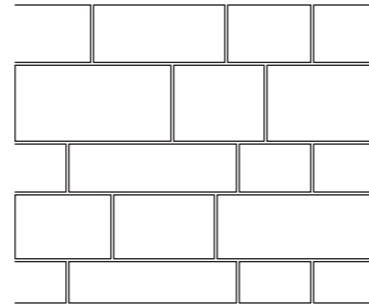
## Verlegearten



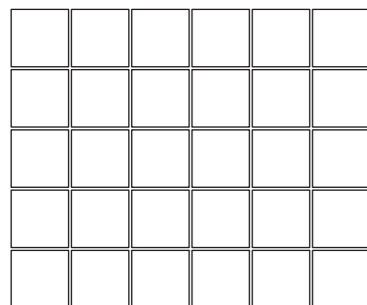
In Bahnen verlegt,  
fixe Längen, fixe Breiten



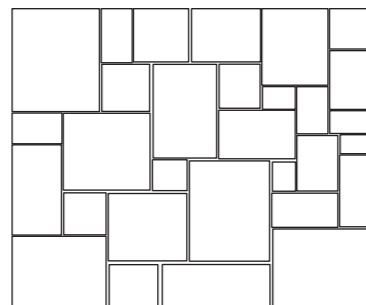
In Bahnen verlegt,  
freie Längen, fixe Breiten



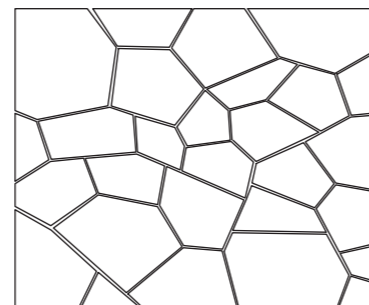
In Bahnen verlegt,  
freie Längen, freie Breiten



Fixmasse,  
quadratisch oder rechteckig,  
fixe Längen, fixe Breiten



Römischer Verband,  
aus Bodenplatten in verschiedenen  
Massen



Polygonaler Verband,  
aus polygonalen Bodenplatten



Bodenplatten, Oberfläche und Kanten roh gespalten,  
Römischer Verband



Bodenplatten geschliffen, in Bahnen, freie Längen



Bodenplatten geflammt, polygonaler Verband



**Bodenplatten polygonal, roh gespalten**

Oberfläche und Unterseite roh gespalten.  
Kanten roh. Grundform polygonal.

Freie Masse bis ca. 1 m<sup>2</sup> gross  
5–11 cm stark



**Bodenplatten polygonal, geflammt**

Oberfläche geflammt, Unterseite gesägt.  
Kanten roh. Grundform polygonal.

Freie Masse bis ca. 1 m<sup>2</sup> gross  
5 cm stark



**Bodenplatten roh gespalten**

Oberfläche roh gespalten. Kanten roh, teilweise mit Bohrlöchern.  
Kanten nicht rechtwinklig.

Freie Längen 50–120 cm  
Breiten 20–29/30–40/41–60 cm  
Stärke 5–9 cm



**Bodenplatten roh gespalten**

Oberfläche roh gespalten. Handbekantet. Rechtwinklig geschlagen.  
Kanten teilweise unterstoßen. In fixen Bahnen.

Freie Längen 50–120 cm  
Fixe Breiten 20/25/30/35/40/45/50/55/60 cm  
Stärke 5–9 cm



**Bodenplatten geflammt**

Oberfläche geflammt. Kanten gespalten.

Freie Längen 50–120 cm  
Fixe Breiten 20/25/30/35/40/45/50/55/60 cm  
Stärke ca. 6 cm



**Bodenplatten roh gespalten, gerichtet**

Oberfläche roh gespalten und nachgerichtet.  
Kanten gesägt/gefräst.

Freie Längen 50–120 cm  
Fixe Breiten 30–60 cm  
Stärke 5–9 cm (5–6 cm als Zuschlag)



**Bodenplatten gesägt/geschliffen**

Oberfläche gesägt oder geschliffen.  
Kanten gefräst.

Freie oder fixe Längen 50–120 cm  
Fixe Breiten 20–60 cm  
Stärke 2/3/4/5/6 cm

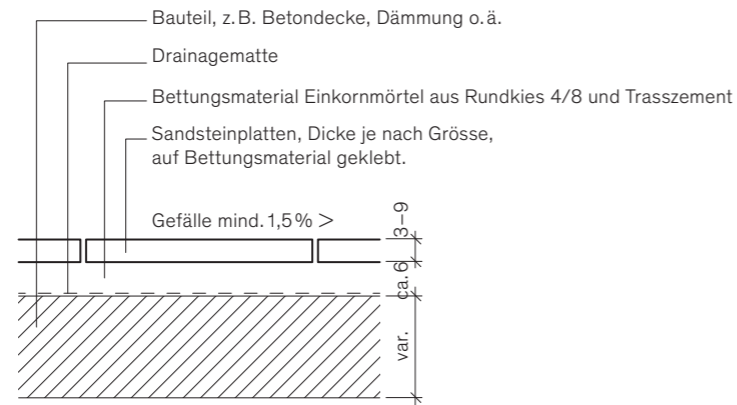


**Bodenplatten geflammt/gesägt**

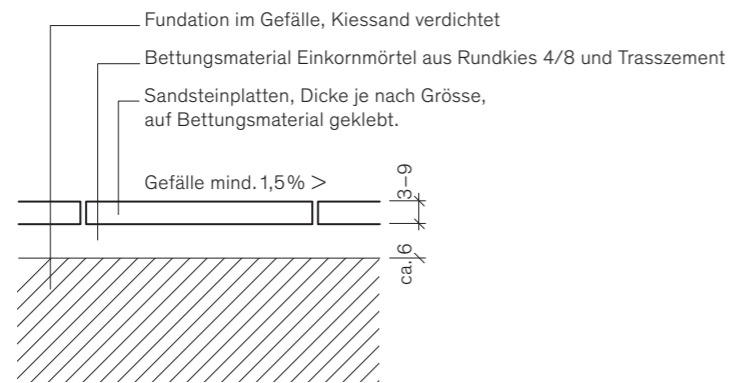
Oberfläche geflammt.  
Kanten gespalten.

Freie oder fixe Längen 50–120 cm  
Fixe Breiten 20–60 cm  
Stärke 2/3/4/5/6/7/8/9/10 cm

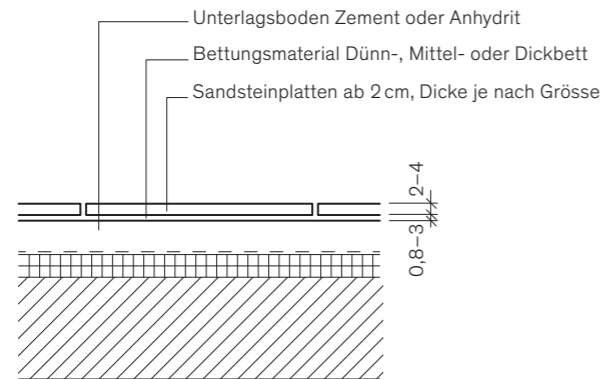
**Bodenbelag über Bauteil**



**Bodenbelag über Fundation**



**Bodenbelag Innenbereich**



Bodenplatten geflammt, Römischer Verband



Bodenplatten polygonal geflammt



Bodenplatten geflammt, Ausschluss zu Ruderalfläche, freie Breiten und freie Längen

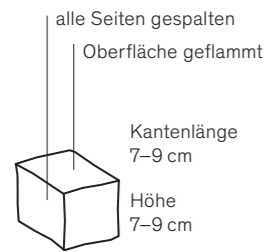
# Pflastersteine und Bordsteine



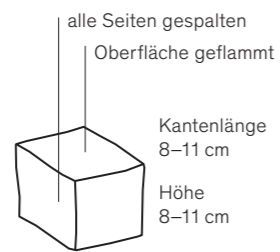
Pflaster- und Bordsteine aus Rorschacher Sandstein wirken exquisit. Die Natursteine sind in verschiedensten Formaten herstellbar. Mit geflammter Oberfläche und gespaltenen Kanten lassen sich daraus massgenaue und formschöne Sitzplätze oder Gartenwege gestalten.

Durch die Kombination verschiedener Formate sind den Gestaltungsmöglichkeiten mit unseren Pflastersteinen kaum Grenzen gesetzt.

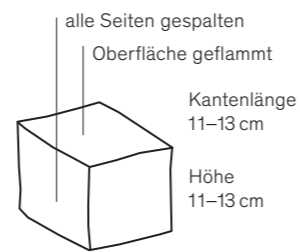
Bordsteine oder Rasenkanten als Flächenabschluss passen zu all unseren Gartenbau-Produkten.



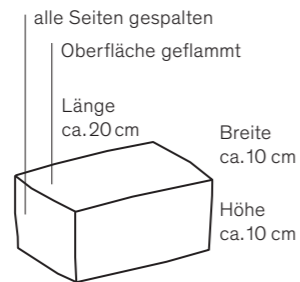
Pflasterstein 7/9



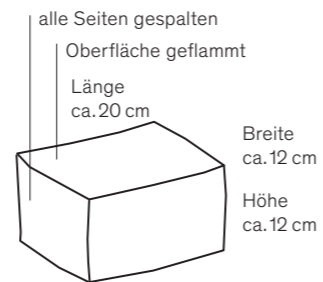
Pflasterstein 8/11



Pflasterstein 11/13



Binderstein 10/10/20  
(10er Binder, Schalenstein)



Binderstein 12/12/20  
(12er Binder, Schalenstein)



Reihenpflasterung, gepflastert mit Pflastersteinen 8/11, privater Sitzplatz



Reihenpflasterung, gepflastert mit Pflastersteinen 8/11, Übergang zu Kiesfläche



**Bordsteine**

Oberfläche roh / geflammt. Kanten gespalten.

Freie Längen 80–120 cm  
Freie Breiten 20–25 cm  
Freie Höhen 12–15 / 16–20 cm



**Rasenkanten**

Oberfläche geflammt. Kanten gespalten.

Freie Länge 25–60 cm  
Fixe Breite 10–15 cm  
Stärke 6 cm



**Pflasterstein**

Oberseite geflammt. Unterseite gesägt.  
Seitenflächen gespalten.

Masse = Kantenlänge.  
4 / 6 cm (1 t = 10,5 m<sup>2</sup> / 173 m<sup>3</sup>)  
6 / 8 cm (1 t = 7,6 m<sup>2</sup> / 95 m<sup>3</sup>)  
8 / 11 cm (1 t = 5,3 m<sup>2</sup> / 50 m<sup>3</sup>)  
11 / 13 cm (1 t = 4,3 m<sup>2</sup> / 33 m<sup>3</sup>)

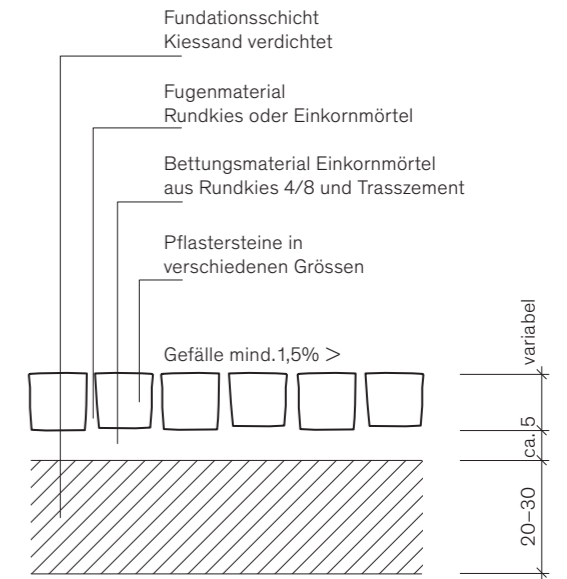


**Binderstein**

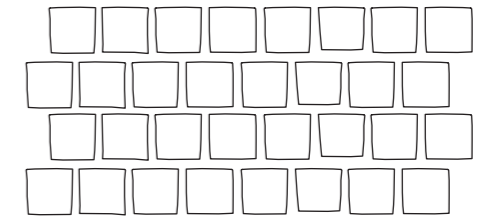
Oberseite geflammt. Unterseite gesägt.  
Seitenflächen gespalten.

Masse = Kantenlänge.  
12 / 12 / 20 cm (1 t = 4 m<sup>2</sup> / 28 m<sup>3</sup>)

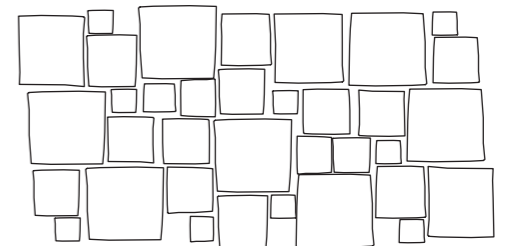
**Prinzipaufbau  
Sandsteinpflasterung  
im privaten Aussenraum**



**Pflästerungen**

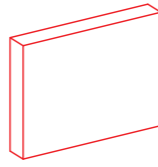


Reihenpflasterung



Passe-Pflasterung

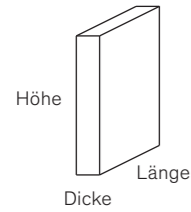
# Sichtschutzplatten, Pergolapfosten



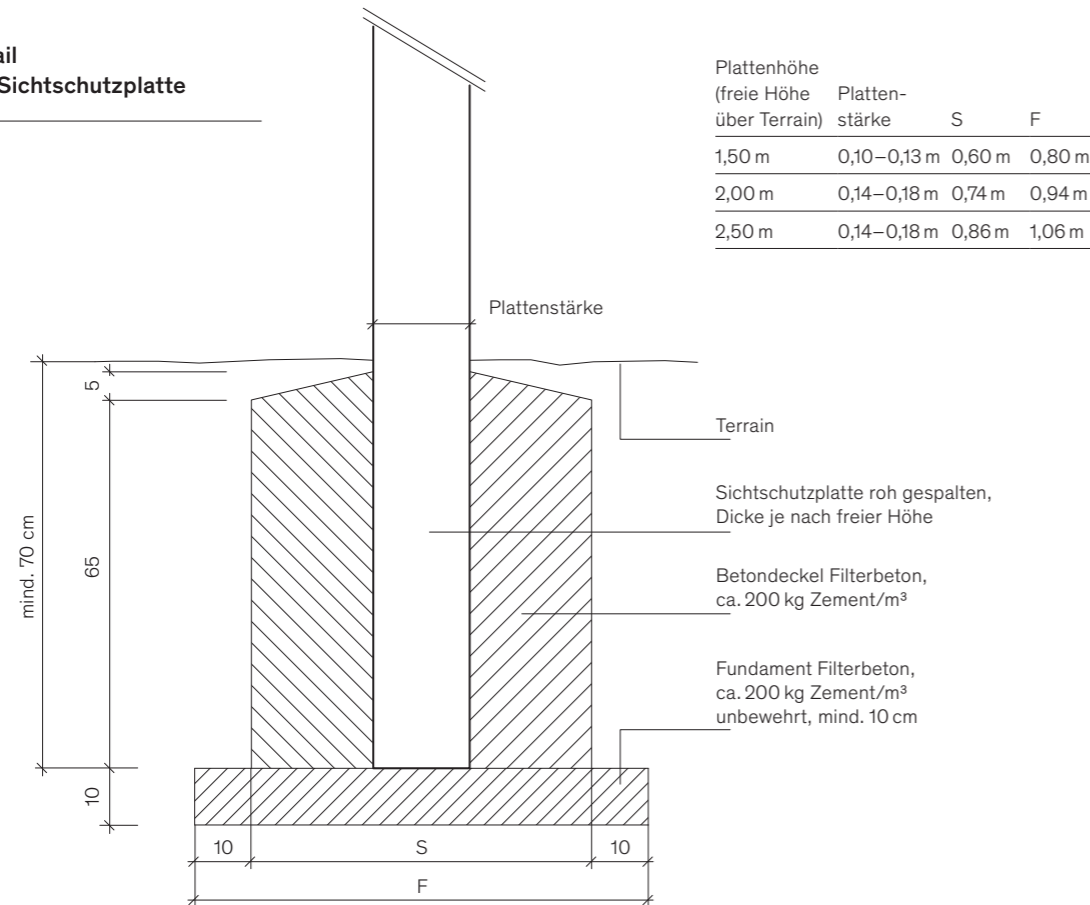
Sichtschutzplatten aus unserem Steinbruch sind immer Unikate. Die Sichtschutzplatten mit einzigartigen, roh gespaltenen Oberflächen eignen sich als vertikale Stellplatte oder als frei positionierbare Liegeplatte.

Pergolapfosten mit halbrunder Ausklinkung ermöglichen eine Sitzplatzüberdachung der besonderen Art. Gerne liefern wir Ihnen auch das passende Holz dazu.

Unsere Tabelle mit Richtwerten gibt einen Anhaltspunkt zur Dimensionierung von Einbautiefe und Betonfundamente für freistehende Sichtschutzplatten.



## Prinzipdetail Fundation Sichtschutzplatte

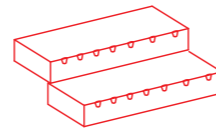


Sichtschutzplatte als Windfang



Sichtschutzplatten, Privatgarten Kirchberg SG

# Blockstufen, Tritt- und Stirnplatten



Blockstufen für den Aussenbereich und Trittplatten für den Innenbereich ergänzen das Sortiment an Bodenplatten ideal.

Rohe und geflammte Blockstufen eignen sich dank der rutschhemmenden Oberfläche vor allem für den Gartenbau.

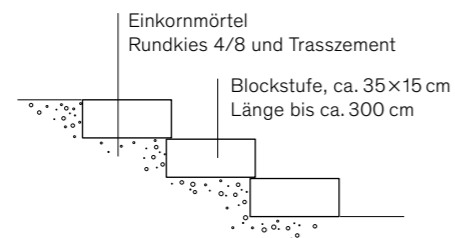
Gefräste und gerichtete Blockstufen mit massgenauen Kanten kommen im Innenausbau oder in Ergänzung zu bearbeiteten Mauersteinen zum Einsatz.

Tritt- und Stirnplatten eignen sich sehr gut als Verkleidung von Betontreppen im Innenraum.

## Bezeichnungen



## Blockstufen

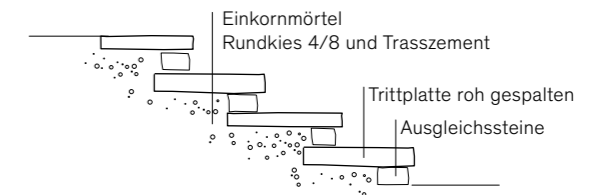


## Stellkanten

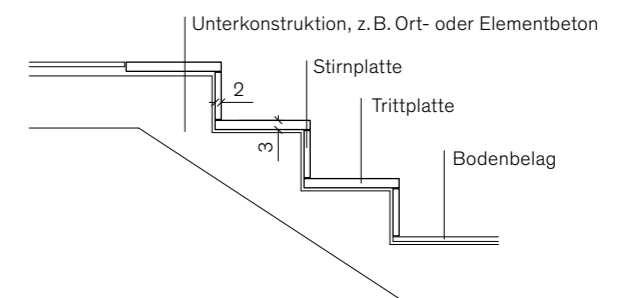


Blockstufen gesägt/gefräst

## Trittplatten



## Treppe mit Tritt- und Stirnplatten (im Innen- und Aussenbereich)







**Blockstufen roh**

Oberfläche und Stirne roh gespalten.  
Unterseite roh.

Freie oder fixe Länge 50–200 cm  
Breite ca. 35 cm  
Stärke 15–17 cm



**Blockstufen geflammt**

Oberseite geflammt. Unterseite gesägt.  
Stirne gespalten. Rückseite gespalten oder gesägt.

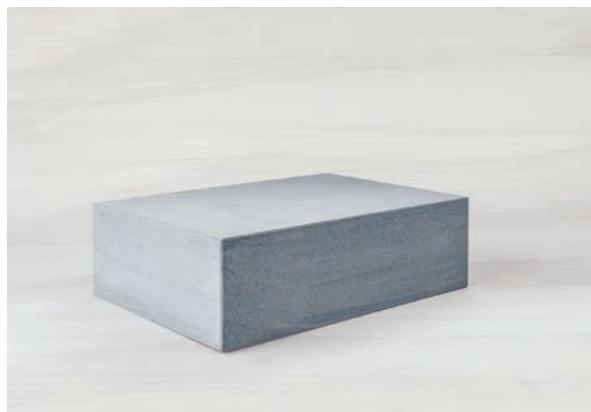
Freie oder fixe Länge 50–200 cm  
Breite ca. 35 cm  
Stärke ca. 15 cm



**Blockstufen roh, gerichtet**

Oberfläche roh gespalten, Stirne bossiert, Köpfe, Rückseite und Unterseite gesägt.

Freie oder fixe Länge 50–200 cm  
Breite 35 cm  
Stärke 15 cm



**Blockstufen gefräst**

Anwendung im Innenbereich.  
Alle Seiten gesägt/gefräst.

Freie oder fixe Länge 50–200 cm  
Breite 35 cm  
Stärke 15 cm



**Blockstufen geflammt/gerichtet**

Oberfläche geflammt. Stirne bossiert, Köpfe, Rückseite und Unterseite gesägt.

Freie oder fixe Länge 50–200 cm  
Breite 35 cm  
Stärke 15 cm

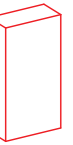


**Blockstufen gesägt/gerichtet**

Oberfläche gesägt, Stirne bossiert, Köpfe, Rückseite und Unterseite gesägt.

Freie oder fixe Länge 50–200 cm  
Breite 35 cm  
Stärke 15 cm

# Grabsteine



Blockstufe geflammt, Belag mit Bodenplatten geflammt



Blockstufen geflammt, Privatgarten Au



Tritt- und Stirnplatte, geschliffen, Trittplatte profiliert

Grabsteine aus Rorschacher Sandstein haben Tradition in der Friedhofskultur. Der schlichte Sandstein strahlt Würde aus und lässt sich sehr fein bearbeiten.

Wir bieten unterschiedlichste Rohsteine für Grabmale. Dabei arbeiten wir eng mit regionalen Steinmetzinnen und Steinmetzen, mit Bildhauerinnen und Bildhauern zusammen. Rohe Stelen mit der individuellen, bruchrohen Oberfläche können direkt bei uns im Steinbruch begutachtet und ausgesucht werden.

Gesägte oder handwerklich bearbeitete Stelen stellen wir nach Vorgabe her, schneiden diese auf die passende Grösse zu und bearbeiten sie nach Wunsch.



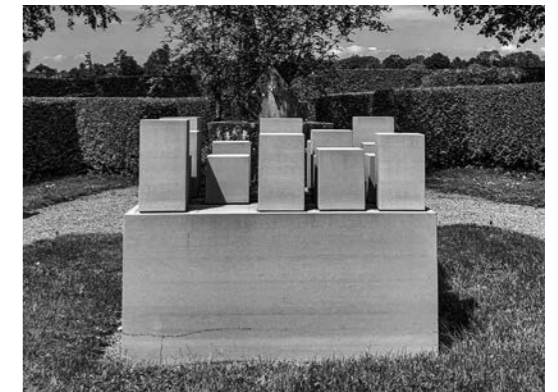
Grabsteine aus Spezialformaten



Gemeinschaftsgrab Widnau, Detailaufnahme Ingrid Tekenbroek

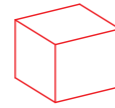


Gemeinschaftsgrab Widnau, Ingrid Tekenbroek



Gemeinschaftsgrab Friedhof Buechen

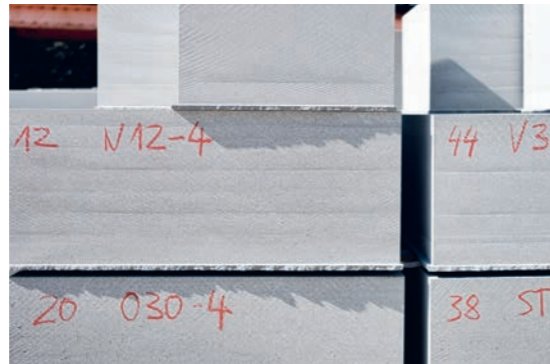
# Werkstücke gesägt / gefräst



Werkstücke mit gesägter oder gefräster Oberfläche sind unsere Rohsteine für Steinmetzarbeiten. Die Steine werden in gewünschter Grösse mit der Seilsäge oder Brückenfräse millimetergenau zugeschnitten.

Die maximalen Abmessungen betragen ca. 280 x 280 cm, in der Höhe ca. 80 cm. Grössere Werkstücke sind auf Anfrage möglich. Bei grossen Mengen ist eine frühzeitige Bestellung notwendig.

Wir beschriften die Stücke nach Vorgabe, um die spätere Zuordnung zu erleichtern. Die Werkstücke sind entgratet und haben allseitig scharfe Kanten. Die Kanten sind zum Schutz leicht abgezogen.



Werkstück gesägt/ gefräst



Werkstücke palettiert und mit Positionsnummer beschriftet

# Unmassplatten



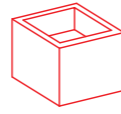
Unmassplatten aus Rorschacher Sandstein haben eine gesägte Vorder- und Rückseite. Die Kanten sind roh oder gesägt, partiell mit Bohrlöchern. Die durchschnittliche Länge beträgt 220–300 cm. Die Breite liegt meist zwischen 100–130 cm. Die Stärke (Höhe) sägen wir nach Vorgabe.

Die Oberflächen können auf Wunsch geschliffen oder geflammt werden. Spezialmasse sind bei der Bestellung anzugeben. Unmassplatten aus Rorschacher Sandstein und anderen Natursteinen können auch direkt im Bärlocher Plattenlager im Steinbruch ausgewählt werden.



Unmassplatten, Kante mit Bohrlöchern

# Brunnen



Brunnen aus Rorschacher Sandstein stellen wir direkt in unserem Steinbruch her. Nachdem der passende Rohblock ausgewählt und zugeschnitten ist, fräsen wir Ihren Wunsch-Brunnen digitalisiert aus dem Block und/oder bearbeiten ihn manuell. Wir fertigen Bärlocher Naturstein-Brunnen nach Ihren Wünschen.

Jeder Brunnen ist ein Unikat. Keiner ist wie der andere. Bei der Gestaltung von Formen, Oberflächen oder Schmuckelementen sind uns kaum Grenzen gesetzt. Vom einfachen, gespaltenen Trog bis zum grossen, runden und fein geschliffenen Dorfbrunnen mit 3,5 m Durchmesser ist fast alles möglich.

Lassen Sie sich von unseren Brunnen inspirieren und sagen Sie uns, wie Sie sich Ihren Brunnen vorstellen. Wir kümmern uns um den Rest.



Brunnenanlage aus roh gespaltenen Steinen, Ansichtsflächen handwerklich gespitzt, Hannover  
Landschaftsarchitekt: Wehberg Lange



Brunnen Schulhaus Steinlig, Bassersdorf, 3,5 x 3,5 m  
Bucher Partner Architekten + Artenreich Bolliger Gärten



Brunnen gesägt, 140 x 80 cm  
Innen und aussen gefräst



Dorfbrunnen  
Grub AR, 3 x 3 m  
Architekt: Alex Buob



Brunnen Bahnhofplatz Heiden, Durchmesser 3 m.  
Architekt: Alex Buob



Brunnen Pflanztrog wildförmig, ca. 120 x 120 cm.  
Aussen bruchroh, innen geätzt



Brunnen roh gespalten, teilweise handwerklich  
nachbearbeitet, 160 x 80 cm, Oberseite geflammt,  
innen geschliffen



Brunnen gesägt, 130 x 70 cm  
Innen geätzt

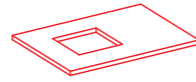


Brunnen rund, Durchmesser 150 cm  
Innen geschliffen



Brunnen roh, 150 x 80 cm  
Aussen handgespalten, innen geätzt

# Küchenabdeckungen, Waschtische und Duschwannen



Rorschacher Sandstein bearbeiten wir millimetergenau. So lassen sich auch komplexe Naturstein-Formen herausarbeiten. Bärlocher fertigt z. B. Duschwannen, Waschtische oder Küchenabdeckungen. Wir fräsen sie exakt nach Vorgaben auf unserer modernen 5-Achsen-CNC-Fräse.

Als Alternative zu unserem Rorschacher Sandstein stellen wir Rorschacher Sandstein auch aus Tessiner Gneisen, italienischen Graniten oder deutschen Kalksteinen her. In unserem Plattenlager liegt eine grosse Vielfalt von Natursteinen zur Auswahl bereit.



Waschtisch aus Rorschacher Sandstein.

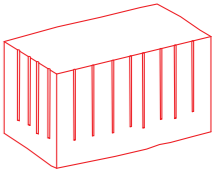


Waschtisch aus Basalt.  
Bendura Bank, Gambrin FL



Küchenarbeitsplatte aus Rorschacher Sandstein.

# Rohblöcke



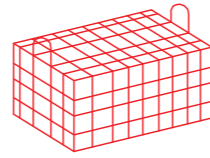
Rohblöcke für Steinmetzarbeiten können bei uns im Steinbruch ausgesucht werden. Teilweise haben die Blöcke am Ober- oder Unterlager eine ca. 5–15 cm starke gelbliche Schicht. Falls das gelbe Material für Steinmetzarbeiten verwendet werden kann, wird es mitgemessen. Die Aussenseite der Blöcke ist unbearbeitet und weist in der Regel Bohrlöcher auf.

Das übliche Blockgewicht beträgt bis ca. 20 Tonnen. Grössere Blöcke bis 8 × 3 m und 1 m Höhe sind möglich, erfordern jedoch beim Verlad und Abtransport Spezialmaschinen.



Rohblöcke in unserem Blocklager.

# Stein- und Schotterkörbe



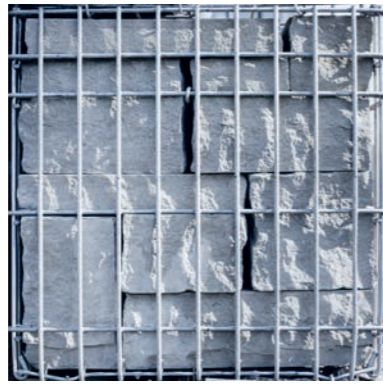
Stein- und Schotterkörbe aus 5–6 mm starkem, aluverzinktem Draht werden bei uns im Werk mit verschiedenen Natursteinen verfüllt (Sandsteinschotter, Kalksteinschotter etc.). Die fertigen Körbe sind transportabel und können mit einem Ladekran versetzt werden (Einhängeschlaufen sind in den Korb integriert). Die Masse sind in einem Raster von 50 cm abgestuft und werden in der Reihenfolge Länge × Breite × Höhe angegeben.

Stein- und Schotterkörbe können mit kleinen Reststücken gefüllt werden und tragen dazu bei, dass wir nahezu das gesamte im Steinbruch abgebaute Material nachhaltig verwerten können.

Spezialmasse und Spezialformen sind auf Anfrage erhältlich.



Rorschacher Sandstein  
(Schotterkorb)



Rorschacher Sandstein  
(Steinkorb)



Balzner Kalkstein  
(Schotterkorb)



Ruggeller Kalkstein  
(Schotterkorb)



Starkenbacher Kalkstein  
(Schotterkorb)

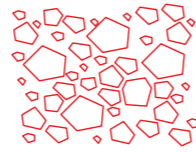


Goldacher Bollensteine  
(Schotterkorb)



Weingut Schmidheiny, Heerbrugg  
Architektur: Urs Spirig + Jesco Hutter

# Splitt und Schotter



Unsere kleineren Steine brechen wir zu Splitt und Schotter. Diese eignen sich zum Anlegen von Ruderalflächen oder zur Renaturierung von Fluss- und Seeufern.

Erhältlich sind gängige Körnungen ab 8 mm Durchmesser. Grössere Mengen müssen vorbestellt werden.



Naturmuseum St. Gallen  
Studio Vulkan Landschaftsarchitekten



## **Splitt Rorschacher Sandstein**

Allseitig gebrochen.  
Gewaschener Splitt und andere Grössen auf Anfrage.

Körnung 8/16 mm



## **Splitt Rorschacher Sandstein**

Allseitig gebrochen.  
Gewaschener Splitt und andere Grössen auf Anfrage.

Körnung 16/32 mm



## **Schotter Rorschacher Sandstein**

Allseitig gebrochen.  
Gewaschener Schotter und andere Grössen auf Anfrage.

Körnung 35/63 mm



## **Schotter Rorschacher Sandstein**

Allseitig gebrochen.  
Gewaschener Schotter auf Anfrage.

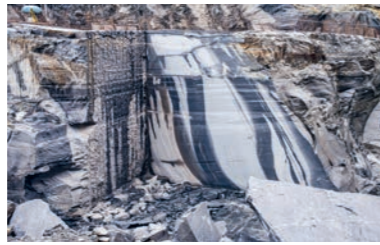
Körnung 63/120 mm



## Von Steinbruch zu Steinbruch

Langjährige Beziehungen verbinden uns mit Steinbrüchen in der Schweiz und dem benachbarten Ausland.

Steinbrüche faszinieren uns. Wir sind regelmässig persönlich vor Ort und schätzen den wertvollen Erfahrungsaustausch und die eingespielte Zusammenarbeit mit Steinbrüchen im In- und Ausland. Damit ist der Grundstein gelegt für die erfolgreiche Realisation gemeinsamer Naturstein-Projekte. Vier Beispiele aus der Schweiz.



Calanca Gneis  
aus dem Steinbruch Alfredo  
Polti, Arvigo GR



Maggia Gneis  
aus dem Steinbruch Betazza,  
Boschetto TI



Orsenone Gneis  
aus dem Steinbruch  
Pollini + Edgardo, Cavigliano TI



Cresciano Gneis  
aus dem Steinbruch Ongaro,  
Cresciano TI

## Weitere beliebte Natursteine



# Faszination Naturstein

Neben Rorschacher Sandstein und San Bernardino Gneis, die wir in eigenen Steinbrüchen abbauen, verbauen wir als Schweizer Naturstein-Experte viele weitere Natursteine aus der Schweiz, Europa und aller Welt.



Steinbruch San Bernadino, 1900 m ü. M.

Wir lieben Rorschacher Sandstein und schwärmen für San Bernardino Gneis, weil sie uns am nächsten stehen. Begeistern können wir uns bei Bärlocher auch für andere Natursteine. Jedes Gestein besitzt eigene Eigenschaften, Qualitäten und Schönheiten. Jedes Natursteinvorkommen hat seine eigene Entstehungsgeschichte, jeder Naturstein hat seinen Ursprungsort. Wenn man den jeweiligen Steinbruch und die Steinbruch-Geschichten dahinter kennt, erhöht sich die Wertschätzung für den Stein.

In Zusammenarbeit mit unserer Tochterfirma Fiorini AG bearbeitet und verbaut Bärlocher Natursteine aus aller Welt. Natürlich haben wir auch unsere Favoriten, Gesteine, die wir seit Jahrzehnten aus denselben

Steinbrüchen beziehen, Partner, mit denen wir verlässlich zusammenarbeiten, Natursteine, die wir besonders mögen. Doch wir sind offen für Entdeckungen und stellen uns auf Kundenwünsche ein.

Seit 2006 bauen wir den San Bernardino Gneis im historischen Steinbruch auf rund 1900 Meter über Meer ab. Dieser silbergrau glitzernde Paragneis stammt aus der alpinen Adula-Gruppe im Quellgebiete des Rheins.

Besuchen Sie den Bärlocher Steinbruch. Ausgewählte Natursteine finden Sie in unserem Plattenlager.



Natursteinausstellung:  
Ausstellungsraum im Steinbruch

**Designstein**

Rorschacher Sandstein ist ein Designstein, mit dem sich das Ambiente gestalten lässt. Neben unserem eigenen Stein verwenden wir nicht nur im Innenausbau eine Vielfalt anderer faszinierender Natursteine. So bearbeiten und versetzen wir immer wieder auch Steine aus anderen Teilen der Schweiz, aus Deutschland, Italien oder Österreich.

Dabei zeigt sich die eindrückliche Vielfalt von Naturstein. Uns faszinieren die grossen Körner des Branenburger Nagelfluhs genauso wie das kräftige Rot des Mainsandsteins oder die geschwungenen Muster des San Bernardino Gneises.



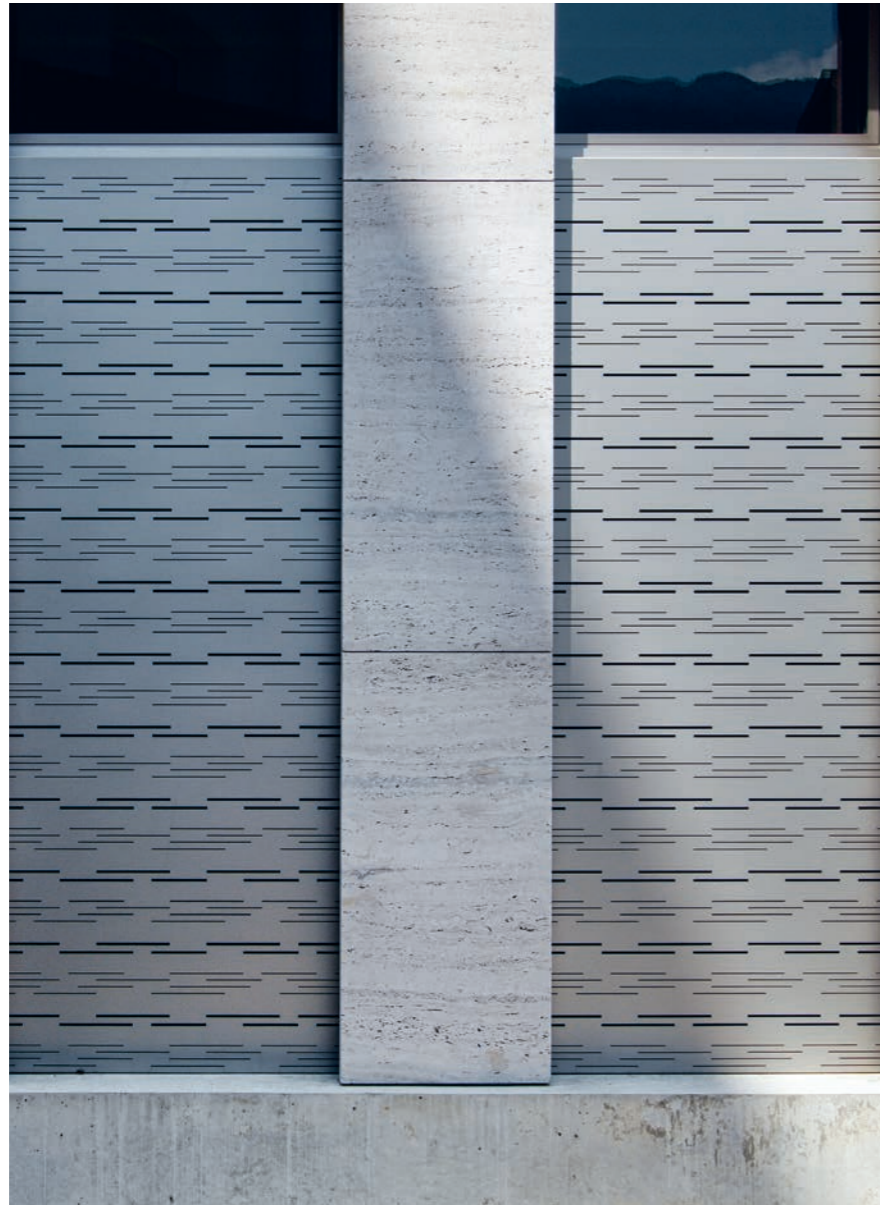
Hauptsitz Gedeon Richter, Budapest  
San Bernardino Gneis



Raiffeisenbank, Rorschach  
Muschelkalk und Basalt  
Architekten: Bruno Bosshard & Bollhalder Eberle



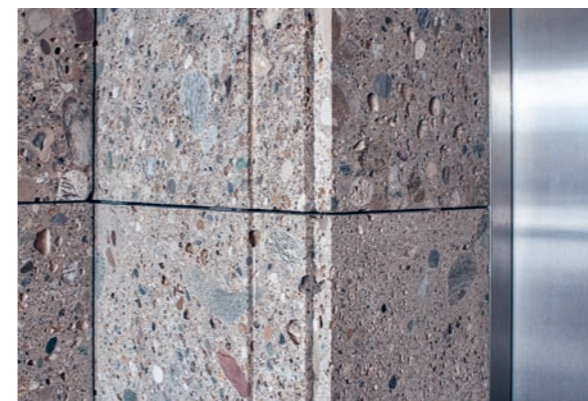
Bank Acrevis, St. Gallen  
Kanfanar  
Forma Architekten



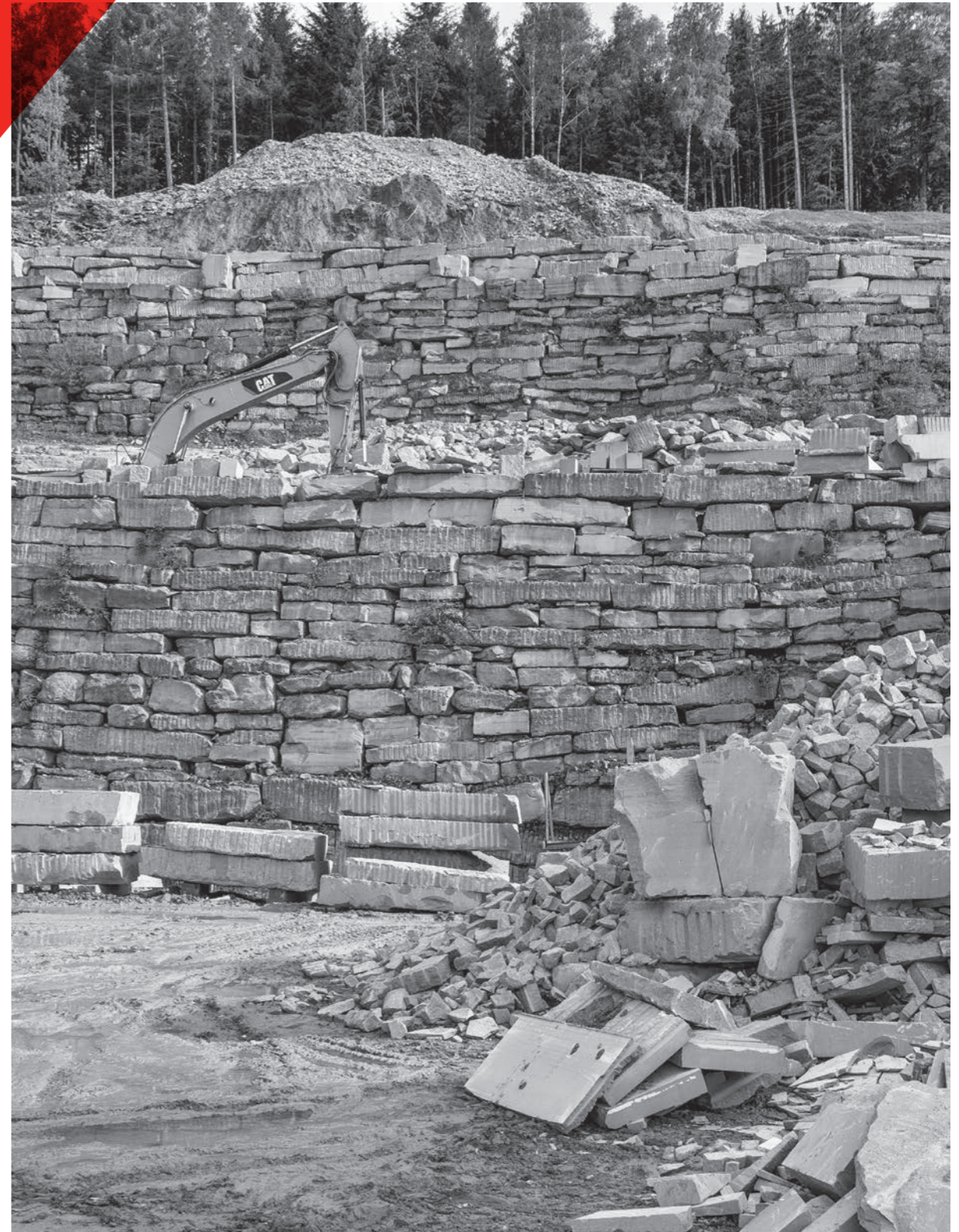
Kulturzentrum Sentupada, Domat Ems  
Travertin  
Maurus Frei Architekten



Alterszentrum, Abtwil  
Pietra Piasentina  
Gähler Flühler Architekten



Naturmuseum, St. Gallen  
Brannenburger Nagelfluh  
Meier Hug Architekten



Sie stehen uns am nächsten: San Bernardino Gneis (links) und Rorschacher Sandstein (rechts).  
Beide Steinbrüche bewirtschaften wir nachhaltig.

**Preise**

---

Richtpreise finden Sie in unserer separaten Preisliste oder online unter folgender Adresse:  
[www.baerlocher-natursteine.ch/preise](http://www.baerlocher-natursteine.ch/preise)

**Sie sind Gartenbauer/Verarbeiter/Handelspartner**

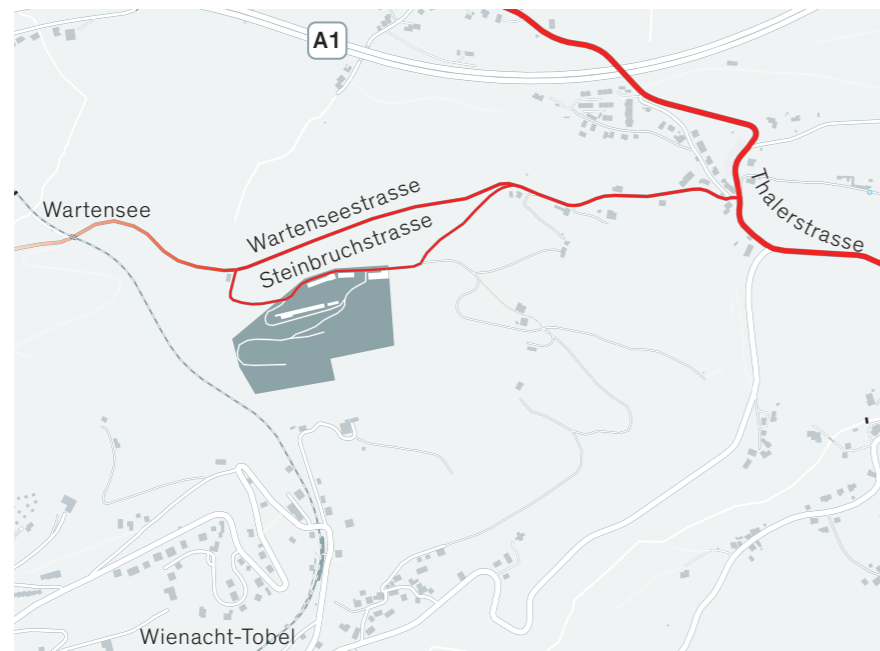
---

Unter [www.baerlocher-natursteine.ch](http://www.baerlocher-natursteine.ch) können Sie sich als Partner registrieren, oder Sie rufen uns einfach an und verlangen Ihre Zugangsdaten:  
T +41 71 856 60 10

**Ausstellung**

---

Besuchen Sie unseren Ausstellungsraum direkt im Steinbruch. Entdecken Sie Rorschacher Sandstein dort, wo er herkommt. In unseren Räumlichkeiten zeigen wir Ihnen neben Rorschacher Sandstein auch Natursteine unserer Tochterfirma Fiorini AG.



Änderungen vorbehalten, Produkte und Farben können von Abbildungen abweichen, Haftung für Druckfehler sowie fehlerhafte technische Angaben und Abbildungen ausgeschlossen.  
© Bärlocher Steinbruch und Steinhauerei AG, 9422 Staad



**Verkauf  
und Lager**

Bärlocher  
Steinbruch und Steinhauerei AG  
Steinbruchstrasse 6  
9422 Staad  
T +41 71 858 60 10  
F +41 71 858 60 11  
info@baerlocher-natursteine.ch

Für Termine ausserhalb  
der Öffnungszeiten bitten wir  
um Voranmeldung.

**Öffnungszeiten  
Sommer**

Montag-Freitag  
07.00–12.00 Uhr  
13.00–17.00 Uhr

**Öffnungszeiten  
Winter**

Montag-Freitag  
07.30–12.00 Uhr  
13.00–16.30Uhr

**BÄRLOCHER**

Spezialist für Rorschacher Sandstein